



N°106 Juin 2022

AVERTISSEMENT

les taux affichés (mois et cumul)
correspondent au trafic 2022
rapporté à celui de 2019

**Trafic mensuel
passagers en France
(base 100 : trafic 2019)**

82,5 %

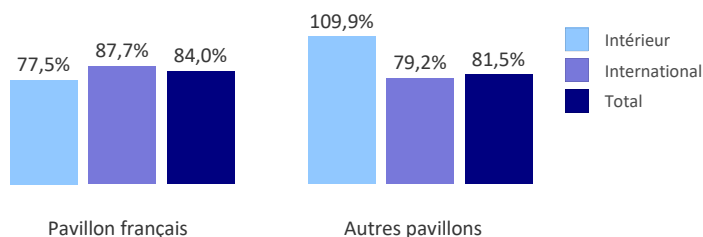
	Jun 2022/2019	Cumul 2022 (Mn de Pax)	Cumul 2022 / 2019
Trafic intérieur	85,3%	13,16	79,1%
Métropole Intérieur	83,9%	10,18	77,8%
dont radiales	80,0%	5,97	73,6%
dont transversales	89,6%	4,21	84,6%
Métropole - Outre-Mer	90,8%	2,17	91,0%
Outre-Mer Intérieur	93,5%	0,80	69,1%
Trafic international	81,8%	48,56	70,5%
Métropole - International	82,2%	48,06	71,2%
dont Union Européenne (UE27)	87,5%	25,66	78,3%
dont Europe hors UE	76,6%	7,63	64,4%
dont Amérique	80,1%	5,35	74,0%
dont Asie-Pacifique	53,2%	2,72	42,7%
dont Afrique	89,5%	6,69	72,8%
Outre-Mer - International	50,0%	0,50	36,0%
Sous-total trafic Métropole	82,7%	60,41	72,9%
Total trafic France	82,5%	61,71	72,2%

Trafic des principales liaisons

Pax (en milliers)	Jun 2022	Pax 2022/2019		Cumul 2022 (Mn de Pax)	Cumul 2022 / 2019	
236		62,6%	AFRIQUE	Algérie	0,93	45,4%
570		102,7%		Maroc	2,34	71,8%
271		85,2%		Tunisie	1,35	85,4%
60		65,9%	AMÉRIQUE	Brésil	0,33	60,8%
271		83,1%		Canada	0,85	74,5%
754		78,9%		États-Unis	3,05	70,2%
13		4,9%	ASIE	Chine	0,05	3,9%
107		63,3%		Émirats Arabes Unis	0,68	63,0%
30		25,9%		Japon	0,13	20,5%
665		71,7%	EUROPE	Allemagne	2,74	57,9%
1 408		93,5%		Espagne	6,24	87,4%
1 107		91,3%		Italie	4,63	77,9%
939		75,9%		Royaume-Uni	3,85	58,5%
300		108,7%		Turquie	1,37	101,1%
254		83,9%	MÉTROPOLE	Paris-Toulouse	1,21	71,6%
293		95,3%		Paris-Nice	1,41	88,4%
41		75,9%		Bordeaux-Lyon	0,22	71,9%
81		79,4%	OUTRE-MER	Paris-Guadeloupe	0,64	81,0%
102		93,5%		Paris-La Réunion	0,61	103,0%
68		82,0%		Paris-Martinique	0,59	85,5%
27		84,5%		Fort de France-Pointe à Pitre	0,14	75,4%

Trafic par pavillon

Pax : juin 2022 / 2019



Cumul annuel

Part du pavillon français

Pax (en Mn)

	2022	2019	2022	2019
Intérieur	13,2	16,6	70,7%	78,0%
International	48,6	68,8	33,8%	32,0%
Total	61,7	85,4	41,7%	40,9%

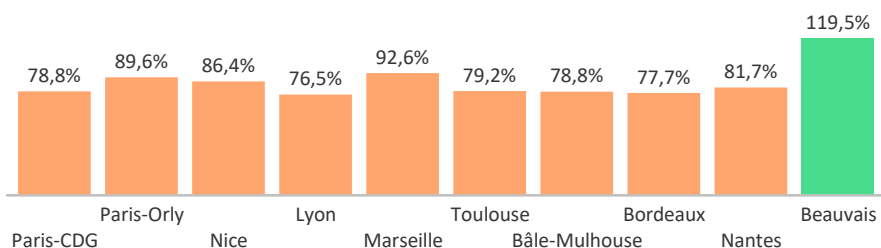
PKT (en Mrd)

	2022	2019	2022	2019
Intérieur	23,9	27,0	89,4%	91,1%
International	110,9	172,8	48,6%	44,9%
Total	134,8	199,7	55,9%	51,1%

Trafic aéroportuaire*

* Pax totaux (locaux + transit)

Juin 2022/2019



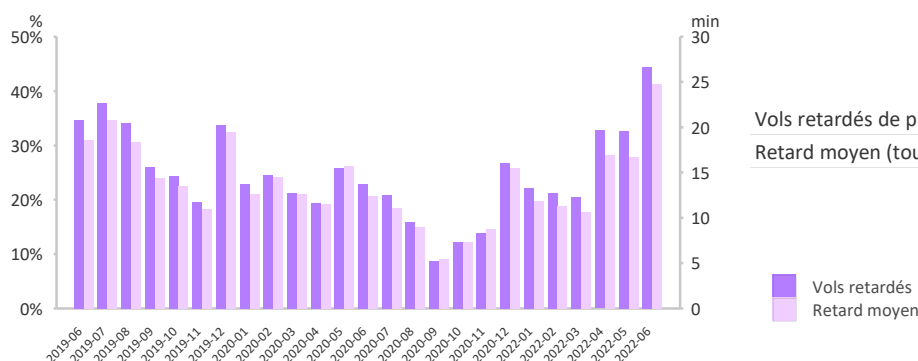
Cumul 2022 (Mn de Pax)

Cumul 2022 / 2019

Aéroport	Cumul 2022 (Mn de Pax)	Cumul 2022 / 2019 (%)
Paris-CDG	24,84	68,3%
Paris-Orly	12,61	78,9%
Nice	5,30	79,5%
Lyon	3,83	67,3%
Marseille	4,11	86,7%
Toulouse	3,25	68,6%
Bâle-Mulhouse	2,98	70,0%
Bordeaux	2,46	70,7%
Nantes	2,57	76,4%
Beauvais	2,05	106,3%

Retard*

* Retard au départ des vols avec passagers

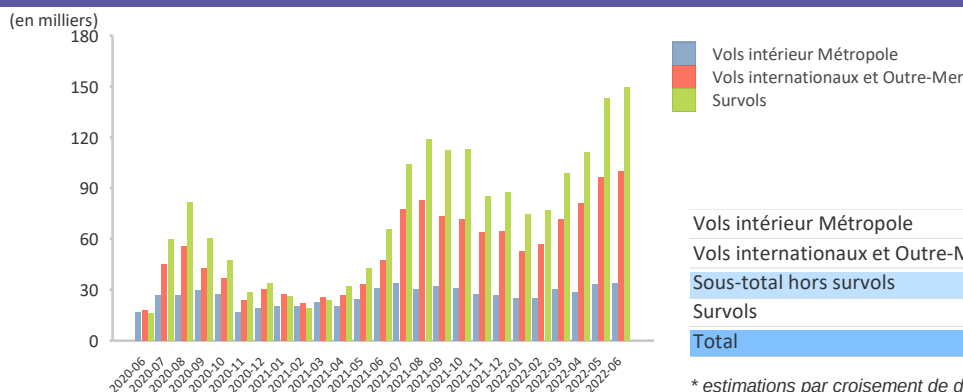


Jun 2022 Jun 2019 Cumul 2022 Cumul 2019

	Jun 2022	Jun 2019	Cumul 2022	Cumul 2019
Vols retardés de plus de 15 min	43,6%	34,0%	29,8%	25,4%
Retard moyen (tous vols)	24,4 min	18,3 min	15,9 min	14,1 min

Vols IFR* contrôlés (France métropolitaine)

* Vols aux instruments, Sources : Eurocontrol, DGAC/DSNA



Jun 2022/2019 Cumul 2022 (en milliers) Cumul 2022/2019

	Jun 2022/2019	Cumul 2022 (en milliers)	Cumul 2022/2019
Vols intérieur Métropole	87,3%	176,6	84,5%
Vols internationaux et Outre-Mer	88,2%	458,6	81,0%
Sous-total hors survols	88,0%	635,2	81,9%
Survols	89,7%	654,4	82,2%
Total	88,9%	1 289,6	82,1%

* estimations par croisement de données



Direction générale de l'Aviation civile
 Direction du Transport aérien
 Sous-direction des études des statistiques et de la prospective
www.ecologie.gouv.fr

tendanCIEL fournit une estimation du trafic de passagers (sans double compte) élaborée à partir des données d'un panel d'aéroports de Métropole et d'Outre-Mer représentant en flux plus de 98% du trafic passager réalisé en France. Les corrections apportées ultérieurement à celles-ci ainsi que la représentativité, variable selon les faisceaux, du trafic des aéroports du panel peuvent conduire à des résultats définitifs légèrement différents.

Pour chaque rubrique sont indiqués le niveau du trafic du mois rapporté à celui de la même période de l'année précédente, le nombre cumulé de passagers comptabilisés depuis le début de l'année et son niveau rapporté à celui de l'année précédente pour la même période de référence.
 Les données passagers (pax) sont exprimées en millions (Mn), les passagers-kilomètres-transportés (PKT) en milliards (Mrd). Les données par aéroport incluent les passagers en transit. Les retards sont appréciés au départ, sur les vols passagers uniquement, toutes causes confondues (retard > 15 min. pour la proportion de vols en retard, tous vols pour le retard moyen).

Les flux de trafic sont donnés par région OACI sauf Îles Canaries (agrégées aux données Espagne et Union européenne), Alaska et Hawaï (additionnées aux États-Unis et à l'Amérique). Les données Chine incluent Hong-Kong.