



N°115 Mars 2023

AVERTISSEMENT

les taux affichés (mois et cumul)
correspondent au trafic rapporté
à 2019, année de référence

**Trafic mensuel
passagers en France
(base 100 : trafic 2019)**

86,8 %

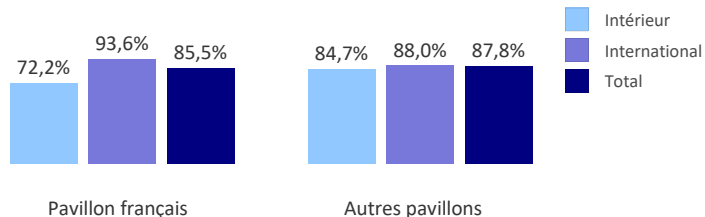
	Mars 2023/2019	Cumul 2023 (Mn de Pax)	Cumul 2023 / 2019
Trafic intérieur	74,2%	6,10	80,4%
Métropole Intérieur	68,4%	4,28	74,4%
dont radiales	67,8%	2,73	73,7%
dont transversales	69,6%	1,55	75,6%
Métropole - Outre-Mer	92,9%	1,26	99,2%
Outre-Mer Intérieur	96,6%	0,55	99,7%
Trafic international	89,9%	27,39	92,9%
Métropole - International	90,2%	26,70	93,1%
dont Union Européenne (UE27)	92,6%	12,24	94,8%
dont Europe hors UE	81,8%	4,37	85,9%
dont Amérique	96,1%	2,94	96,1%
dont Asie-Pacifique	71,5%	2,32	73,7%
dont Afrique	101,3%	4,83	107,8%
Outre-Mer - International	78,6%	0,69	85,1%
Sous-total trafic Métropole	86,8%	32,26	90,3%
Total trafic France	86,8%	33,50	90,3%

Trafic des principales liaisons

Mars 2023				Cumul 2023 (Mn de Pax)	Cumul 2023 / 2019
Pax (en milliers)	Pax 2023/2019				
333	90,4%	AFRIQUE	Algérie	1,03	103,2%
648	111,4%		Maroc	1,82	115,2%
254	96,8%		Tunisie	0,72	103,8%
72	75,8%	AMÉRIQUE	Brésil	0,22	78,7%
170	105,8%		Canada	0,46	103,8%
662	98,4%		États-Unis	1,73	98,4%
45	20,2%	ASIE	Chine	0,11	18,1%
160	81,4%		Émirats Arabes Unis	0,47	83,0%
50	46,4%		Japon	0,14	47,2%
484	61,5%	EUROPE	Allemagne	1,31	64,1%
1 054	99,3%		Espagne	2,88	102,9%
884	98,0%		Italie	2,38	100,3%
878	80,8%		Royaume-Uni	2,41	84,5%
256	120,7%		Turquie	0,75	127,0%
191	64,8%	MÉTROPOLE	Paris-Toulouse	0,56	69,7%
228	85,2%		Paris-Nice	0,65	89,7%
34	65,2%		Bordeaux-Lyon	0,10	66,7%
128	82,8%	OUTRE-MER	Paris-Guadeloupe	0,39	87,5%
96	106,1%		Paris-La Réunion	0,33	115,6%
114	83,8%		Paris-Martinique	0,36	90,9%
29	89,2%		Fort de France-Pointe à Pitre	0,08	92,3%

Trafic par pavillon

Pax : mars 2023 / 2019



Cumul annuel

Part du pavillon français

Pax (en Mn)

	2023	2019	2023	2019
Intérieur	6,1	7,6	78,6%	80,9%
International	27,4	29,5	34,7%	33,6%
Total	33,5	37,1	42,7%	43,3%

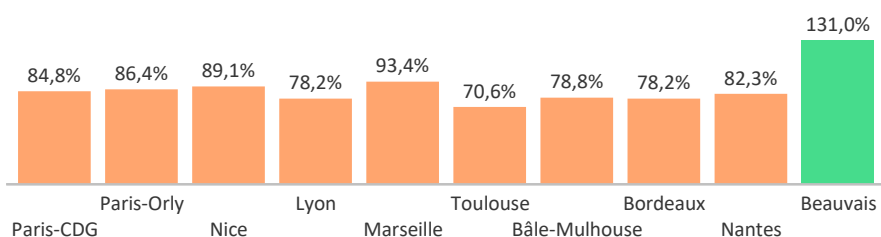
PKT (en Mrd)

	2023	2019	2023	2019
Intérieur	12,8	13,3	93,7%	93,1%
International	69,1	77,6	48,5%	46,7%
Total	81,8	90,9	55,6%	53,5%

Trafic aéroportuaire*

* Pax totaux (locaux + transit)

Mars 2023/2019



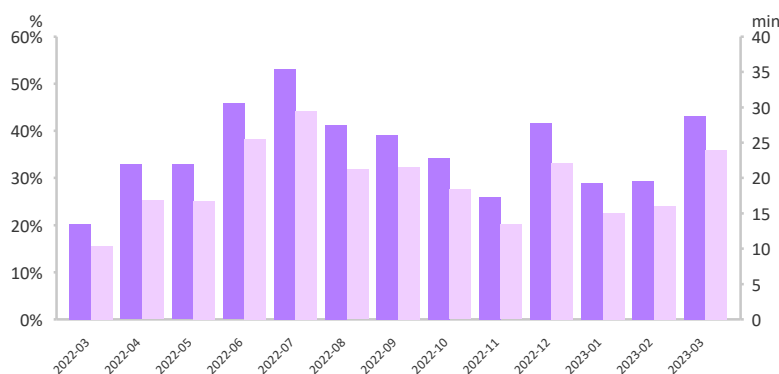
Cumul 2023 (Mn de Pax)

Cumul 2023 / 2019

Aéroport	Cumul 2023 (Mn de Pax)	Cumul 2023 / 2019 (%)
Paris-CDG	14,31	86,8%
Paris-Orly	6,73	92,8%
Nice	2,28	90,7%
Lyon	2,11	82,4%
Marseille	2,01	100,7%
Toulouse	1,65	76,4%
Bâle-Mulhouse	1,37	79,5%
Bordeaux	1,10	82,0%
Nantes	1,08	86,3%
Beauvais	1,17	134,0%

Retard*

* Retard au départ des vols avec passagers



Mars 2023

Mars 2019

Cumul 2023

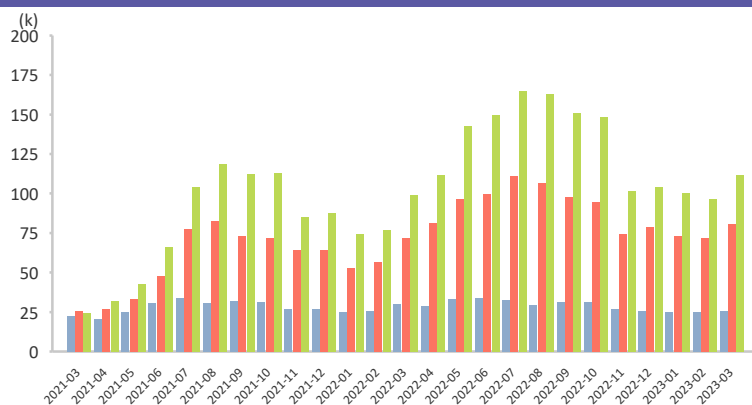
Cumul 2019

Vols retardés de plus de 15 min	43,2%	23,6%	34,1%	22,2%
Retard moyen (tous vols)	21,3 min	10,0 min	15,8 min	9,6 min

Vols retardés
Retard moyen

Vols IFR* contrôlés (France métropolitaine)

* Vols aux instruments, Sources : Eurocontrol, DGAC/DSNA



Vols intérieur Métropole
Vols internationaux et Outre-Mer
Survols

Mars 2023/2019

Cumul 2023 (en milliers)

Cumul 2023/2019

Vols intérieur Métropole*	74,0%	75,2	78,6%
Vols internationaux et Outre-Mer*	90,2%	225,4	91,7%
Sous-total hors survols *	85,7%	300,6	88,0%
Survols*	93,5%	308,1	93,4%
Total*	89,5%	608,7	90,7%

* estimations par croisement de données



Direction générale de l'Aviation civile
Direction du Transport aérien
Sous-direction des études des statistiques
et de la prospective
www.ecologie.gouv.fr

tendanCIEL fournit une estimation du trafic de passagers (sans double compte) élaborée à partir des données d'un panel d'aéroports de Métropole et d'Outre-Mer représentant en flux plus de 98% du trafic passager réalisé en France. Les corrections apportées ultérieurement à celles-ci ainsi que la représentativité, variable selon les faisceaux, du trafic des aéroports du panel peuvent conduire à des résultats définitifs légèrement différents.

Pour chaque rubrique sont indiqués le niveau du trafic du mois rapporté à celui de la même période de l'année précédente, le nombre cumulé de passagers comptabilisés depuis le début de l'année et son niveau rapporté à celui de l'année précédente pour la même période de référence.
Les données passagers (pax) sont exprimées en millions (Mn), les passagers-kilomètres-transportés (PKT) en milliards (Mrd). Les données par aéroport incluent les passagers en transit. Les retards sont appréciés au départ, sur les vols passagers uniquement, toutes causes confondues (retard > 15 min. pour la proportion de vols en retard, tous vols pour le retard moyen).

Les flux de trafic sont donnés par région OACI sauf Îles Canaries (agrégées aux données Espagne et Union européenne), Alaska et Hawaï (additionnées aux États-Unis et à l'Amérique). Les données Chine incluent Hong-Kong.