



N°103 Mars 2022

AVERTISSEMENT

les taux affichés (mois et cumul)
correspondent au trafic 2021
rapporté à celui de 2019

**Trafic mensuel
passagers en France
(base 100 : trafic 2019)**

69,1 %

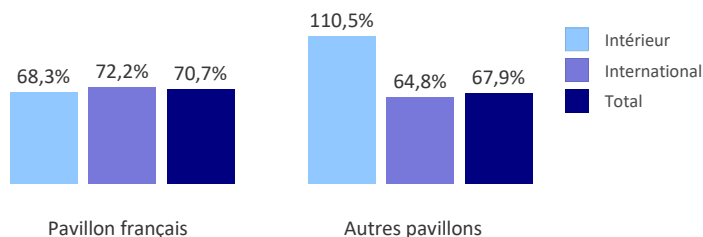
	Mars 2022/2019	Cumul 2022 (Mn de Pax)	Cumul 2022 / 2019
Trafic intérieur	76,4%	5,50	72,6%
Métropole Intérieur	74,5%	3,97	69,1%
dont radiales	70,9%	2,47	66,6%
dont transversales	81,1%	1,50	73,5%
Métropole - Outre-Mer	83,5%	1,10	86,1%
Outre-Mer Intérieur	81,2%	0,43	77,9%
Trafic international	67,2%	17,11	58,1%
Métropole - International	67,8%	16,86	58,8%
dont Union Européenne (UE27)	74,1%	8,51	65,9%
dont Europe hors UE	60,8%	2,62	51,5%
dont Amérique	71,7%	2,00	65,1%
dont Asie-Pacifique	42,9%	1,14	36,2%
dont Afrique	71,8%	2,59	58,1%
Outre-Mer - International	43,0%	0,26	31,6%
Sous-total trafic Métropole	69,4%	21,93	61,4%
Total trafic France	69,1%	22,62	61,0%

Trafic des principales liaisons

Mars 2022 Pax (en milliers)	Pax 2022/2019		Cumul 2022 (Mn de Pax)	Cumul 2022 / 2019	
121	33,2%	AFRIQUE	Algérie	0,33	33,0%
445	78,6%		Maroc	0,71	45,1%
236	89,3%		Tunisie	0,56	81,5%
55	58,6%	AMÉRIQUE	Brésil	0,15	54,8%
100	62,7%		Canada	0,25	56,3%
450	67,0%		États-Unis	1,03	58,5%
9	3,6%	ASIE	Chine	0,03	4,4%
137	69,7%		Émirats Arabes Unis	0,34	61,5%
23	21,2%		Japon	0,07	21,5%
382	48,3%	EUROPE	Allemagne	0,87	42,5%
888	83,8%		Espagne	2,17	77,5%
661	73,4%		Italie	1,47	61,8%
618	57,7%		Royaume-Uni	1,18	41,6%
201	94,5%		Turquie	0,53	90,9%
215	72,8%	MÉTROPOLE	Paris-Toulouse	0,52	64,5%
237	88,6%		Paris-Nice	0,59	82,2%
40	75,9%		Bordeaux-Lyon	0,09	65,0%
114	73,8%	OUTRE-MER	Paris-Guadeloupe	0,33	74,1%
88	97,8%		Paris-La Réunion	0,30	105,4%
104	76,0%		Paris-Martinique	0,31	78,0%
23	72,1%		Fort de France-Pointe à Pitre	0,06	68,5%

Trafic par pavillon

Pax : mars 2022 / 2019



Cumul annuel

Part du pavillon français

Pax (en Mn)

	2022	2019	2022	2019
Intérieur	5,5	7,6	74,6%	80,9%
International	17,1	29,5	36,3%	33,6%
Total	22,6	37,1	45,6%	43,3%

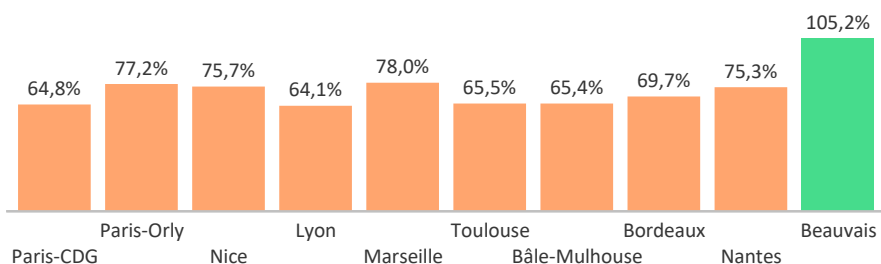
PKT (en Mrd)

	2022	2019	2022	2019
Intérieur	11,2	13,3	92,1%	93,1%
International	42,1	77,6	52,3%	46,7%
Total	53,3	90,9	60,7%	53,5%

Trafic aéroportuaire*

* Pax totaux (locaux + transit)

Mars 2022/2019



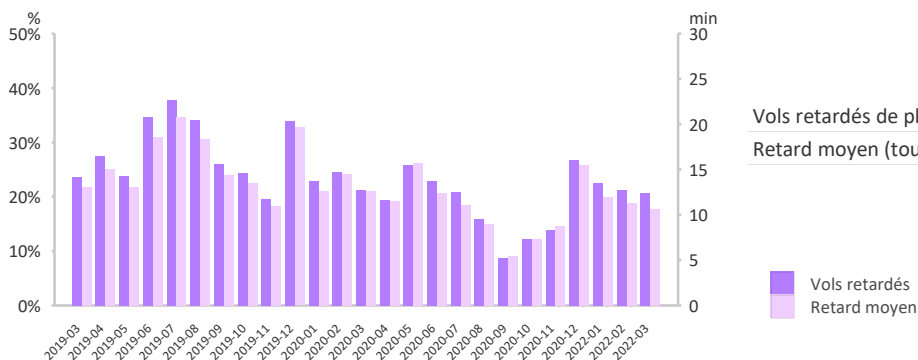
Cumul 2022 (Mn de Pax)

Cumul 2022 / 2019

Aéroport	Cumul 2022 (Mn de Pax)	Cumul 2022 / 2019
Paris-CDG	9,56	58,0%
Paris-Orly	4,99	68,8%
Nice	1,75	69,6%
Lyon	1,45	56,7%
Marseille	1,37	68,7%
Toulouse	1,23	57,0%
Bâle-Mulhouse	1,01	58,6%
Bordeaux	0,83	62,0%
Nantes	0,85	68,3%
Beauvais	0,80	91,4%

Retard*

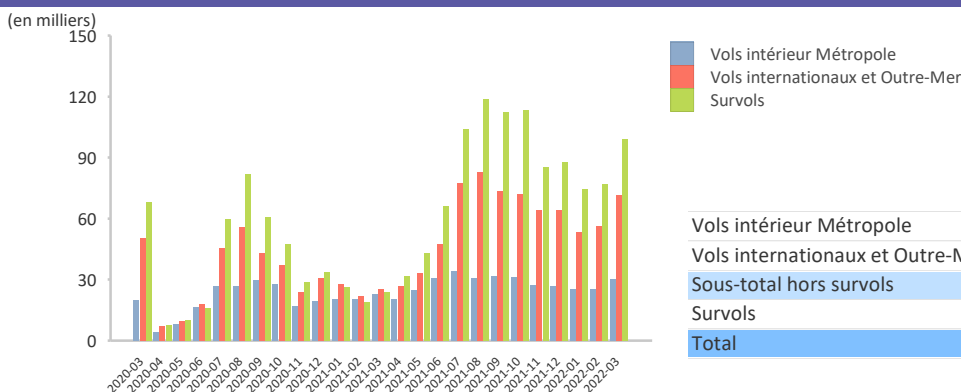
* Retard au départ des vols avec passagers



	Mars 2022	Mars 2019	Cumul 2022	Cumul 2019
Vols retardés de plus de 15 min	20,2%	23,1%	20,9%	21,8%
Retard moyen (tous vols)	10,4 min	12,9 min	11,1 min	12,4 min

Vols IFR* contrôlés (France métropolitaine)

* Vols aux instruments, Source DGAC/DSNA/DO



	Mars 2022/2019	Cumul 2022 (en milliers)	Cumul 2022/2019
Vols intérieur Métropole	87,6%	80,6	84,2%
Vols internationaux et Outre-Mer	80,4%	181,4	73,8%
Sous-total hors survols	82,4%	262,0	76,7%
Survols	82,9%	250,5	75,9%
Total	82,7%	512,5	76,3%



Direction générale de l'Aviation civile
 Direction du Transport aérien
 Sous-direction des études des statistiques et de la prospective
www.ecologie.gouv.fr

tendanCIEL fournit une estimation du trafic de passagers (sans double compte) élaborée à partir des données d'un panel d'aéroports de Métropole et d'Outre-Mer représentant en flux plus de 98% du trafic passager réalisé en France. Les corrections apportées ultérieurement à celles-ci ainsi que la représentativité, variable selon les faisceaux, du trafic des aéroports du panel peuvent conduire à des résultats définitifs légèrement différents.

Pour chaque rubrique sont indiqués le niveau du trafic du mois rapporté à celui de la même période de l'année précédente, le nombre cumulé de passagers comptabilisés depuis le début de l'année et son niveau rapporté à celui de l'année précédente pour la même période de référence.
 Les données passagers (pax) sont exprimées en millions (Mn), les passagers-kilomètres-transportés (PKT) en milliards (Mrd). Les données par aéroport incluent les passagers en transit. Les retards sont appréciés au départ, sur les vols passagers uniquement, toutes causes confondues (retard > 15 min. pour la proportion de vols en retard, tous vols pour le retard moyen).

Les flux de trafic sont donnés par région OACI sauf Îles Canaries (agrégées aux données Espagne et Union européenne), Alaska et Hawaï (additionnées aux États-Unis et à l'Amérique). Les données Chine incluent Hong-Kong.