

BEA

Bureau d'Enquêtes et d'Analyses
pour la sécurité de l'aviation civile

LES SYMPOSIUMS



Sécurité aviation légère et sportive

28 novembre 2009

Bureau d'Enquêtes
et d'Analyses
pour la sécurité
de l'aviation civile



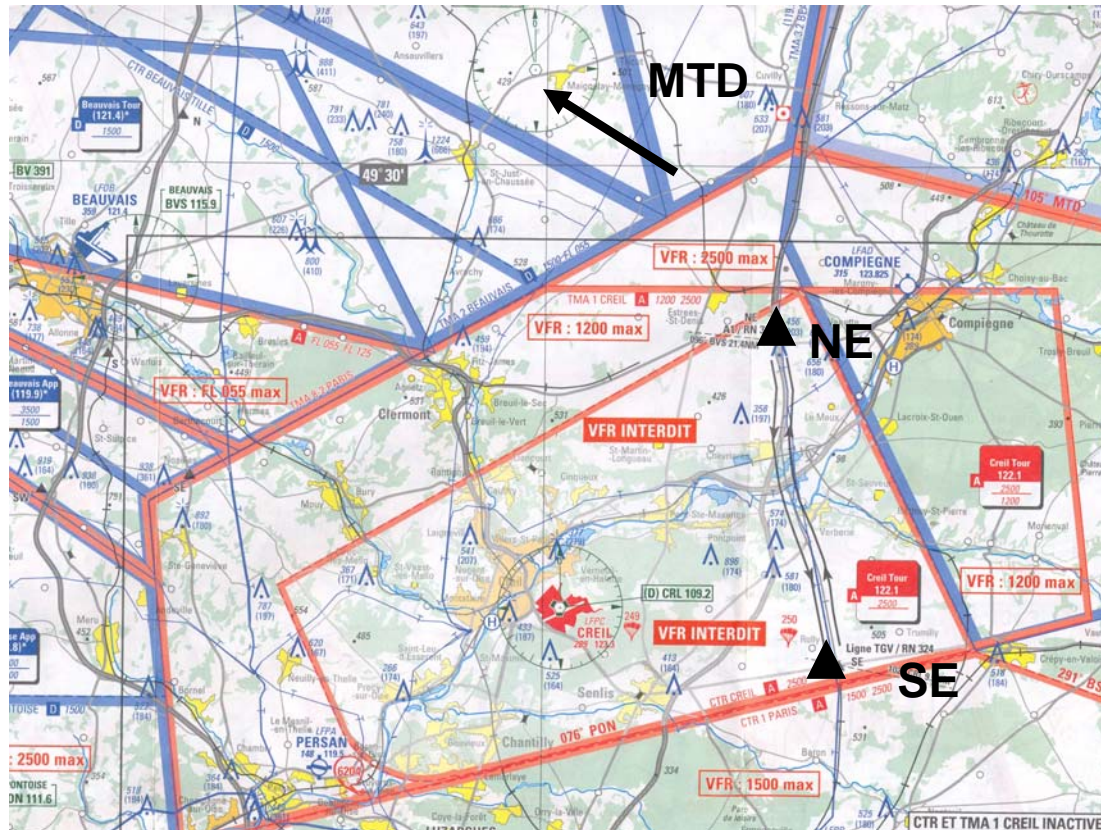
Prise en compte des espaces aériens

Emmanuel DELBARRE
Enquêteur BEA

Difficulté de prise en compte par le pilote

- ➔ Complexité de l'espace aérien
- ➔ Connaissance imparfaite des services rendus
- ➔ Evolution spatio-temporelle
- ➔ Changement de route délicat

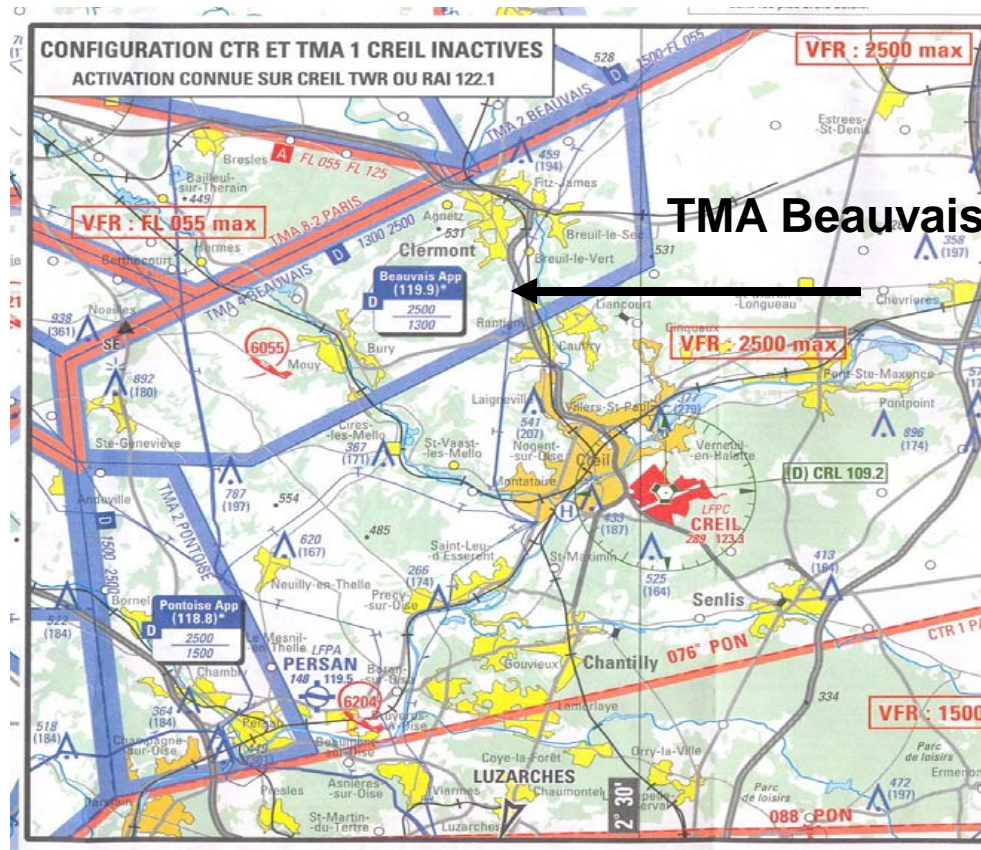
Transit zones de Creil prévu



Zones non actives- Changement de route

Pilote seul à bord

Manipulation carte délicate



Perte de temps
Vent arrière

Pénétration dans TMA D de Beauvais sans contact radio



Merci de votre attention