



MINISTÈRE
DE LA TRANSITION
ÉCOLOGIQUE

Liberté
Égalité
Fraternité

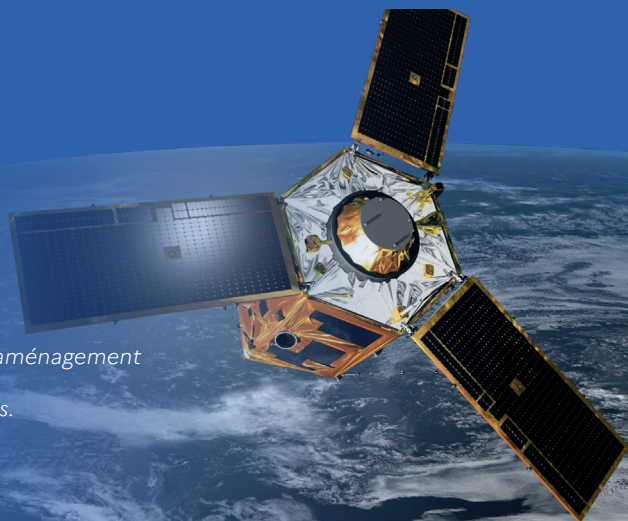


Le site ministériel des utilisateurs d'applications satellitaires


L'observation de la Terre par satellite représente une source d'informations précieuses pour le suivi environnemental ainsi que pour l'élaboration et le suivi des politiques publiques en faveur de l'environnement. Alors que de plus en plus d'offres de services et d'outils sont disponibles, leur potentiel est encore mal connu.


Applisat est un espace de partage en ligne d'informations sur les applications satellitaires. Fiches explicatives, nouveaux services, exemples d'utilisation des données spatiales y sont présentés pour promouvoir et faciliter l'utilisation de la ressource spatiale au bénéfice de l'environnement.

Applisat est piloté par le Commissariat général au développement durable (CGDD) avec l'aide du Centre d'études et d'expertise sur les risques, l'environnement, la mobilité et l'aménagement (Cerema), dans le cadre du plan d'applications satellitaires.



Le site Applisat est un espace d'échanges entre les acteurs et les réseaux existants. Son objectif est d'encourager l'utilisation des informations issues des observations par satellite. Applisat s'adresse aux services de l'État, aux collectivités et aux professionnels du spatial.

 Les services de l'État et les collectivités peuvent partager sur Applisat leurs expériences d'utilisation des données spatiales pour l'élaboration et le suivi des politiques publiques.

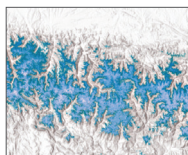
 Les laboratoires de recherche, les bureaux d'études, les industriels ou tout autre acteur du spatial peuvent y voir leurs projets valorisés via les retours d'expérience présentés sur la plateforme. Applisat leur apporte également un panorama des domaines d'utilisation du spatial par les entités publiques.

Applisat permet d'échanger autour de différentes thématiques et propose sous forme de fiches, de la connaissance et des expériences en matière d'usages, de plateformes d'accès ou de produits.

Rubriques de la plateforme

[Exemples de contenus disponibles sur Applisat.fr](#)

Fiches produits



Theia I Neige : couverture du manteau neigeux

Fiches Plateformes d'accès aux données satellitaires



PEPS : Plateforme d'Exploitation des Produits Sentinel

Petit descriptif de la plateforme PEPS (CNES) qui offre un accès aux données des satellites Sentinel-1 et -2 du programme Copernicus.

Actualités / Agenda



Fiches Cas d'usages



Cartographie des îlots de chaleur urbains basée sur le traitement automatisé d'images satellitaires

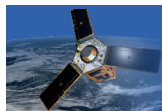
Acteurs et programmes spatiaux



Formations / FAQ



Comment choisir son image satellitaire ?



REJOIGNEZ LA COMMUNAUTÉ DES UTILISATEURS DU SPATIAL

EN PARTAGEANT DES RETOURS D'EXPÉRIENCES OU EN PARTICIPANT À DES ÉCHANGES THEMATIQUES

www.applisat.fr/contact

www.applisat.fr