

Rencontre recherche au ministère de la transition écologique et solidaire (14 Fév 2019)

Le végétal en ville : modalités de « socialisation de la nature ».

(le cas de Marrakech et Angers)

Mustapha EL HANNANI
Département de Géographie



Projet interdisciplinaire

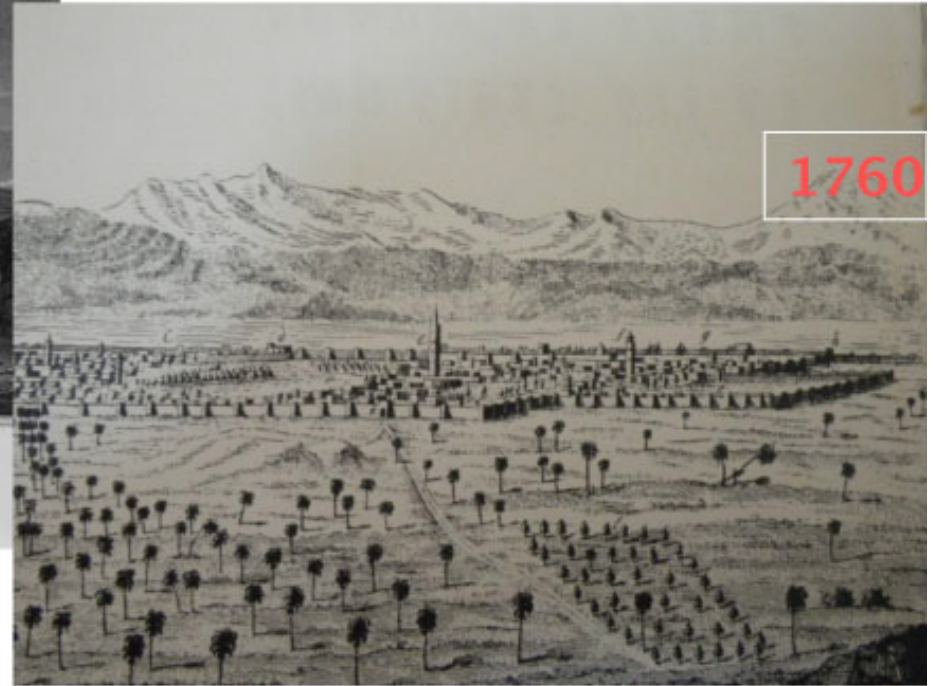
- Triple lecture historique, littéraire et géographique
 - Géographie physique (LETG–Angers, UMR 6554)
 - Géographie sociale (ESO–Angers, UMR 6590 / LERMA–TDD Marrakech)
 - Littérature (CERIEC / UQAMontréal)
 - Histoire (CERHIO, UMR 6258/ Labo. Culture, patrimoine et tourisme Marrakech)
- Scientifique et artistique
- Fondamental et appliqué
 - Mairie et wilaya de Marrakech / paysagiste (KLP)

Marrakech: la naissance d'un paysage à triple dimension: Végétal, minéral (Médina), montagne

Jackson 1811



1760

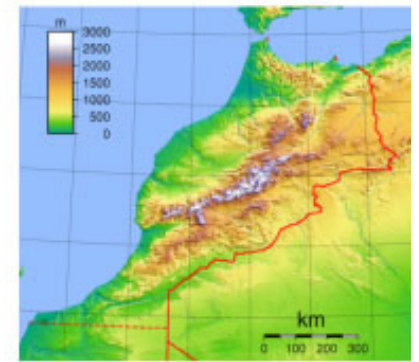


Début XXe



Objectifs

- Diagnostic du patrimoine végétal à Marrakech et ses environs et de sa dynamique d'évolution à échelle historique
- Végétal patrimonial intra et extramuros,
 - jardins historiques (Agdal, Aarsa, Jnan, Riads)
 - colonial (arbres d'alignement, parcs et jardins)
 - Palmeraie
 - Espaces publics et privés (hôtels, golfs) post coloniaux.
- Fonctions et Représentations / perception actuelles et passées de ce végétal urbain ou péri-urbain



Méthodologie

- Diagnostics et cartographie du végétal (Typologie / fonctions / ambiances)

- *Actuelles*

- Observation terrain
- Télédétection satellitaire
- Approche artistique

- *Passées*

- Télédétection satellitaire et aérienne
- diachronique
- Archives
- Littérature francophone et arabophone (Melhoun ...)



- Représentations et perception du végétal (usagers touristes, habitants /Gestionnaires)

- Enquêtes terrain (questionnaires et cartes mentales)
- Analyse iconographique (corpus photographies, cartes postales, affiches période coloniale et actuel (Google Earth, ...))
- Littérature francophone et arabophone (Melhoun, poésie populaire ...)



- Croisement diagnostics terrain / représentations



Le végétal à Marrakech : trajectoires d'une transformation d'une cité- oasis

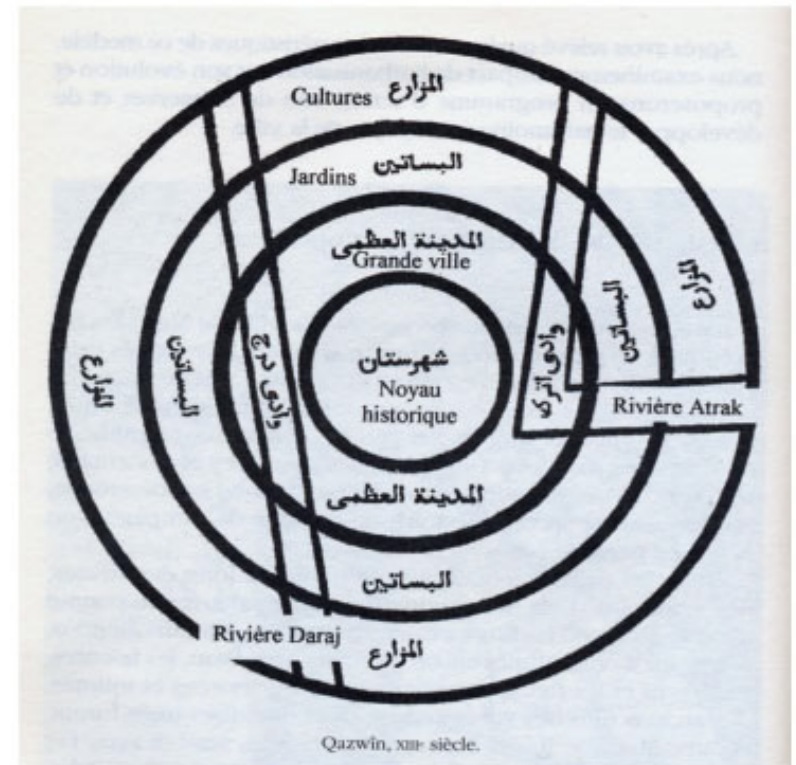
Le jardin comme élément d'organisation de la ville

- Recherche d'équilibre entre minéral et végétal
- intra-muros (jnan et aarsa, riads) et extra-muros (Palmeraie, jnan et aarsa)
- Mobilisation des ressources en eau :
 - souterraines (Khattaras) : pérennes
 - de surface : incertaines

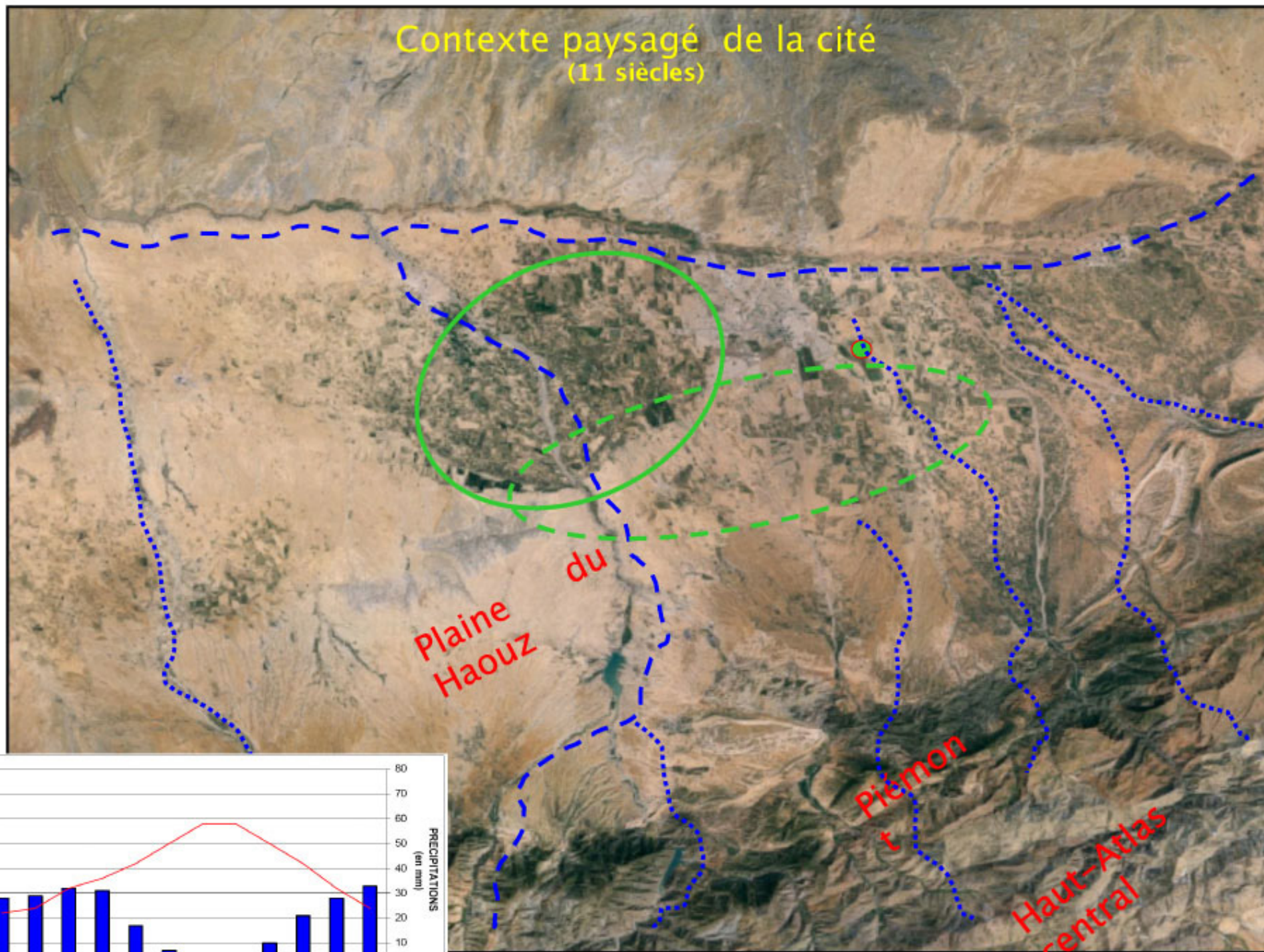
De multiples fonctions :

- économiques nourricières
- sociales : détente et « contemplation » (N'zaha)
- esthétiques

Modèle urbain



Contexte paysagé de la cité (11 siècles)

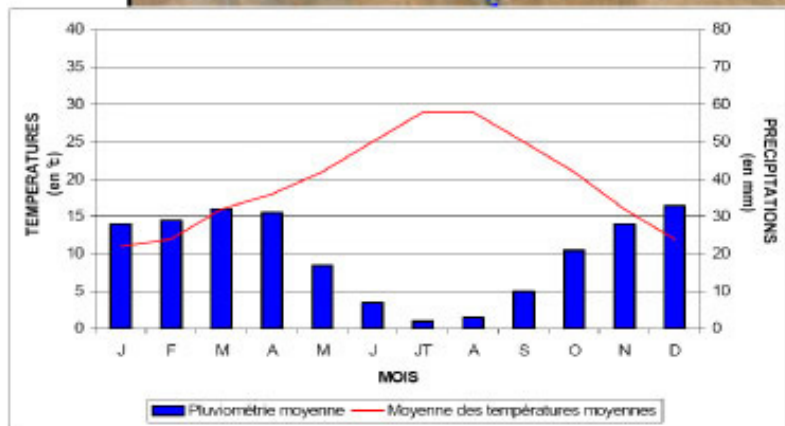


Plaine Haouz du

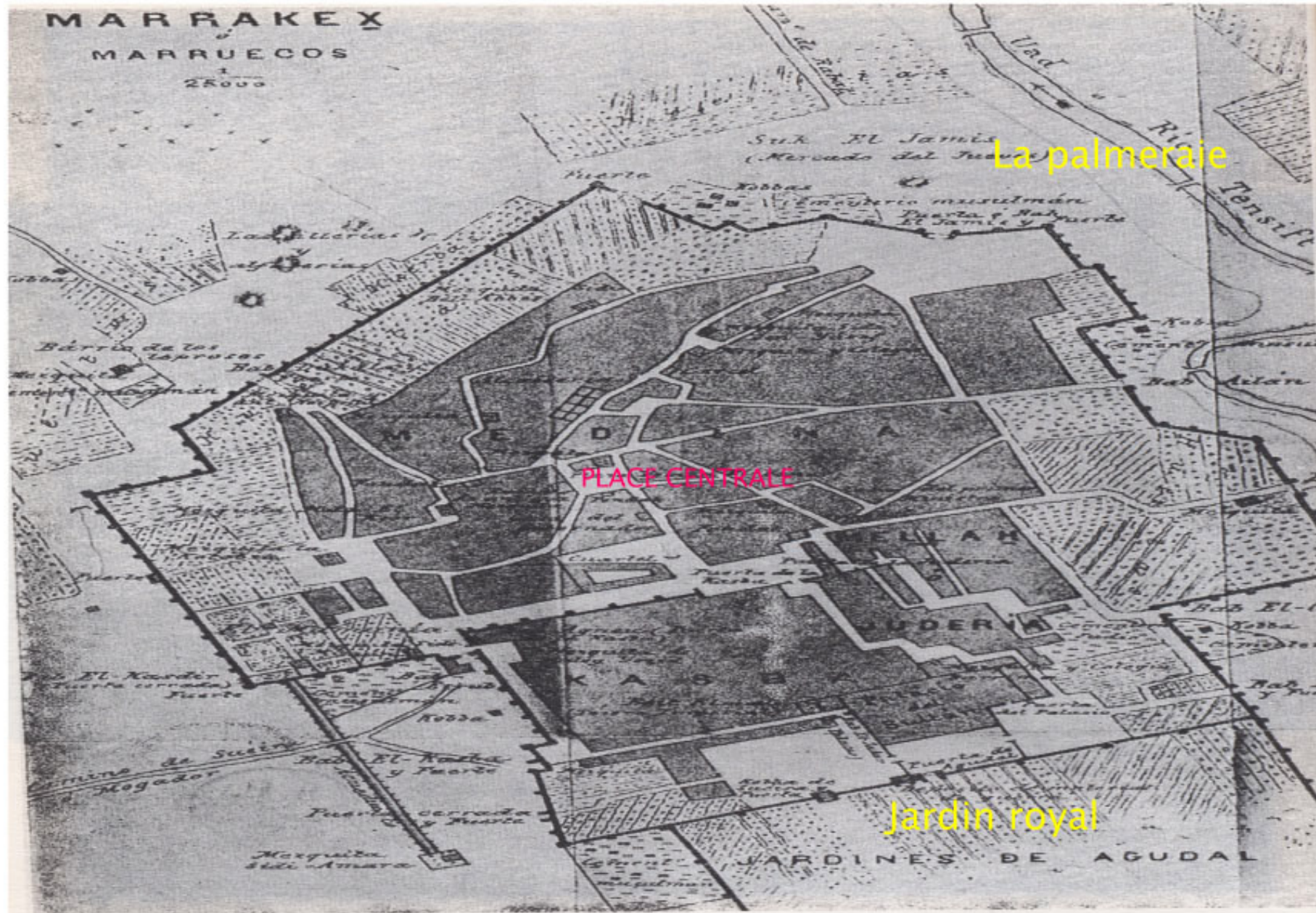
Piemont

Haut-Atlas central

M.A 240 mm



L'unique oasis située au nord des zones désertiques



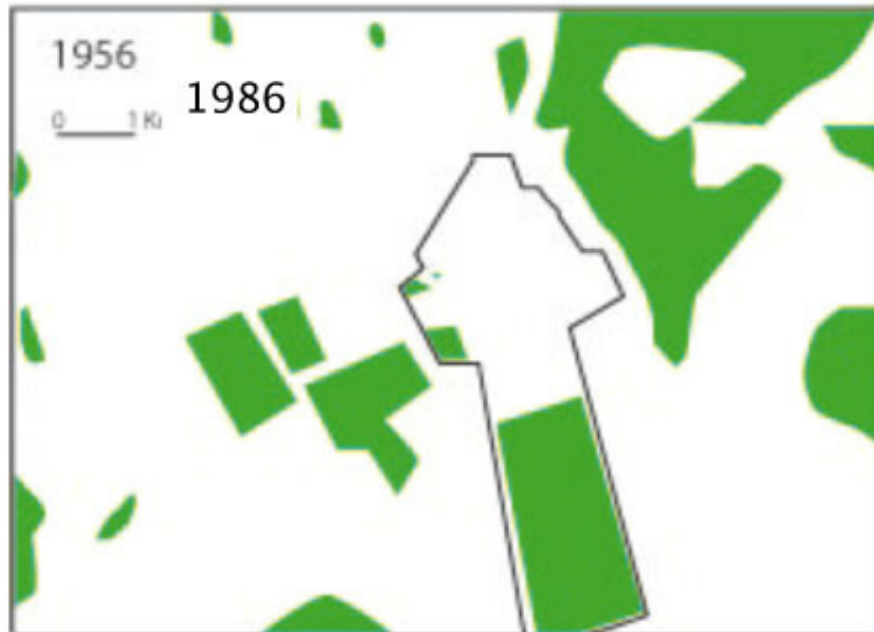
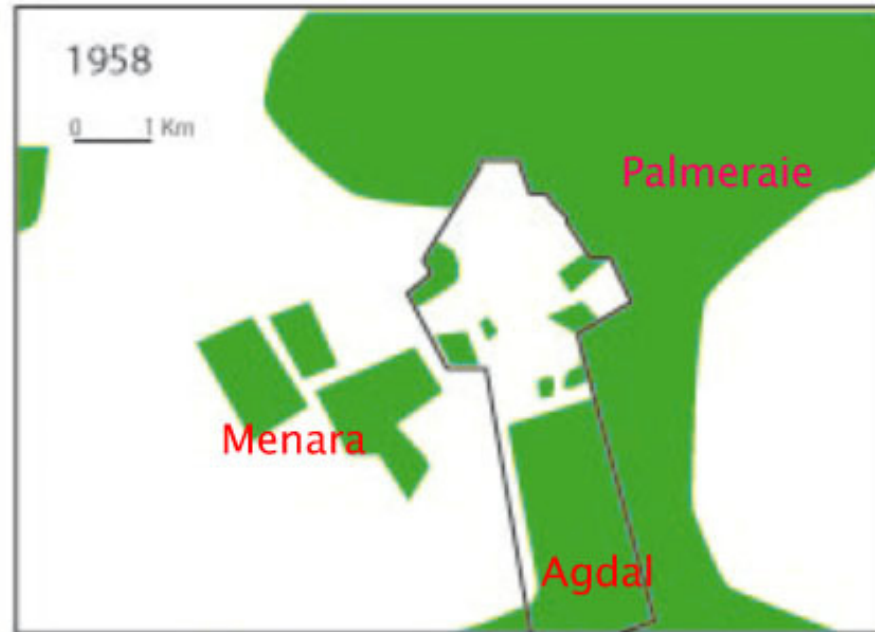
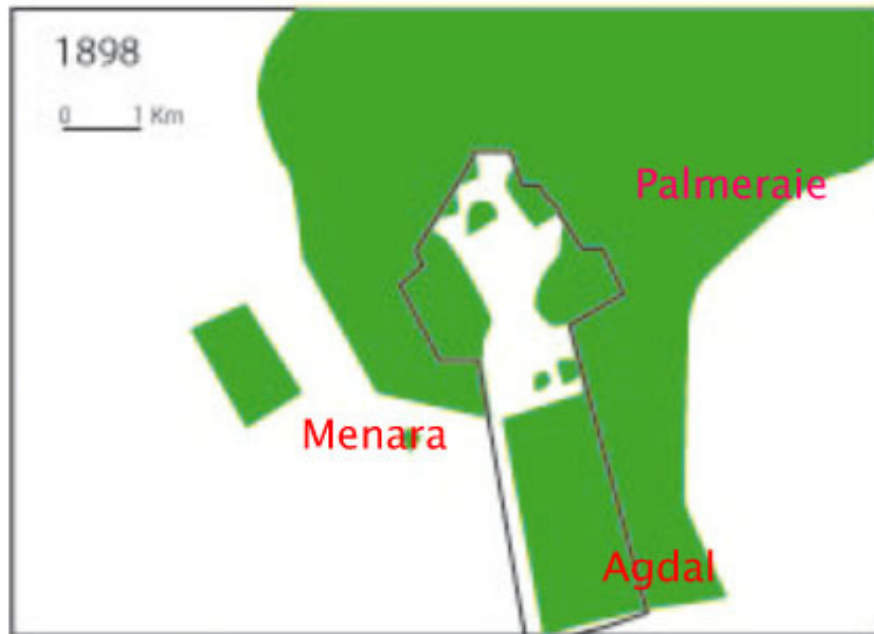
Plan de Marrakech en 1864 (Merry y Colom).

Les champs et les vergés jalonnent les remparts à l'intérieur de la ville dont
Les plus importants sont les jardins royaux

« A mesure qu'on s'éloigne de l'enchevêtrement des ruelles qui forment le cœur de la cité, des chemins plus larges s'en vont entre les murs de verger, (...) toutes ces pistes poussiéreuses aboutissent à des remparts (...) grandiose, s'allonge sur plus de 30 km autour de Marrakech. les jardins de palmier et d'oliviers qui font presque de tous les cotés une seconde enceinte à la ville, s'approchent par endroit jusqu'à toucher la muraille, et les palmiers penchent leurs têtes sur les créneaux délabrés. (...) Partout des trous béants, dont la terre est rejetée sur les bords, des excavations profondes qui ont servi naguère à creuser des galeries souterraines par où arrivent les eaux souterraines à Marrakech. un grand nombre des ces aqueducs centenaires se sont effondrés »

Jérôme et Jean Tharaud (1877-1953) p.798

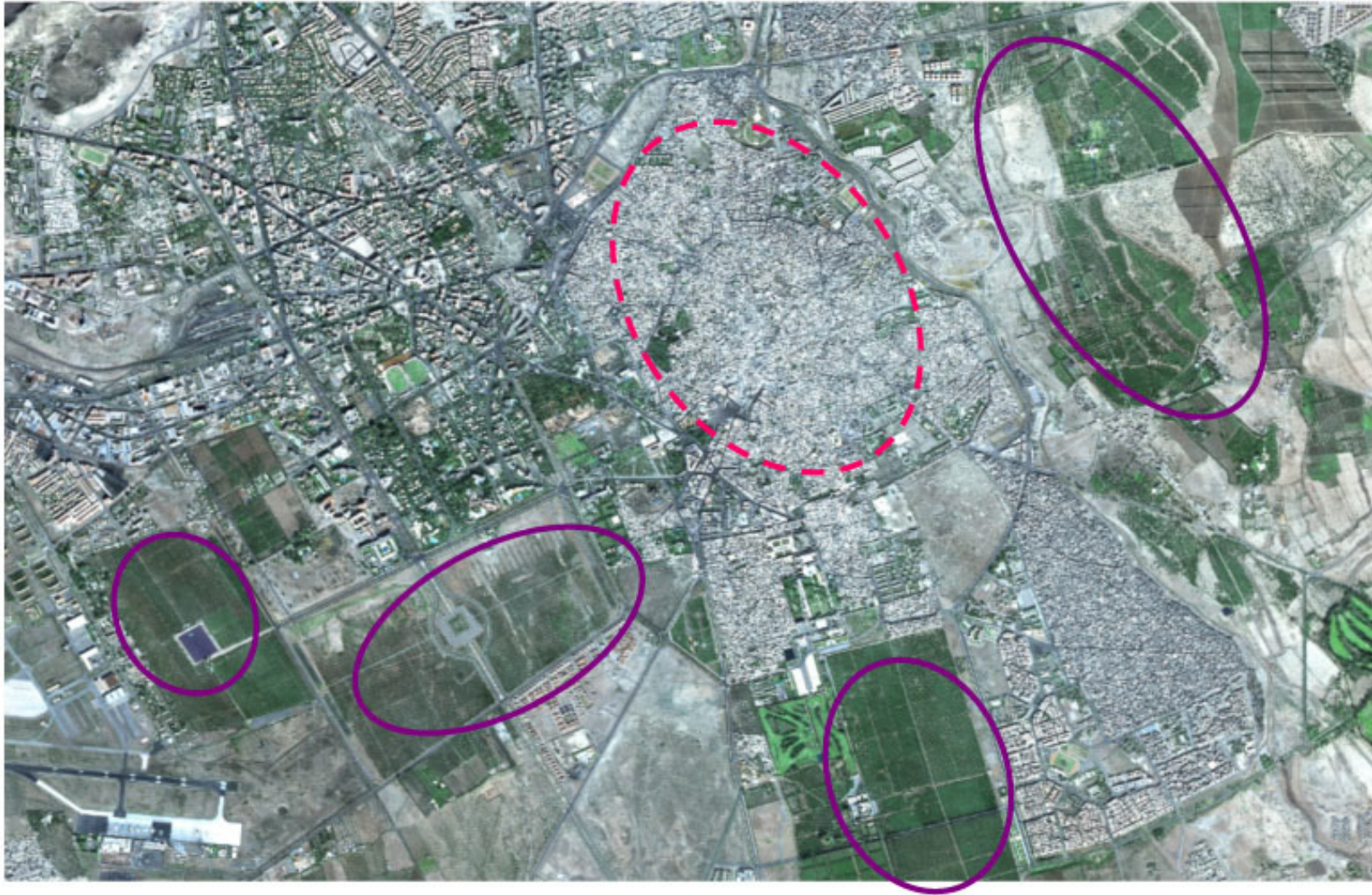
Chronologie des transformations



Source:
El Faïz et
Laques

Aujourd'hui : 10m² d'espace vert /hab.
Contre 60m² au début du XXe siècle

Chronologie des transformations



et la cité jardin fut minérale un processus en nette croissance depuis les années 90

Chronologie des transformations

Des origines à 1912

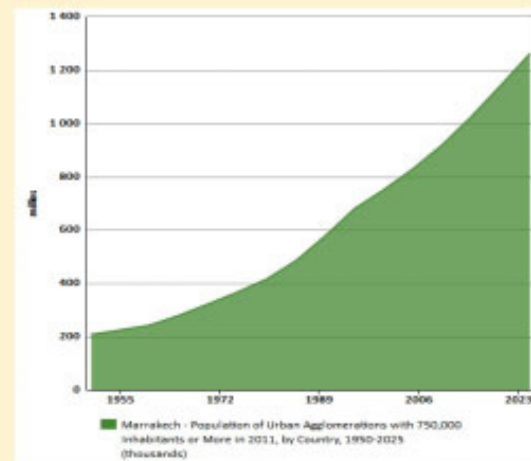
- Densification urbaine ancienne de la médina : la Kasbah almohade (12^e s) construite sur un ancien vaste jardin (Al-Sâliha)
- Extension de la ville pendant période saâdienne (15^e s) : disparition des anciens vergers
- Développement de nouveaux espaces verts : domaines royaux (Menara et Agdal)
- **Début du XX^e siècle : ville = 65000 ha, elle a conservée 2/3 de ses espaces verts (jnân, aarsa..)**

Protectorat 1912-1956

- Création de la ville nouvelle (quartier hivernage - Guéliz) : ville duelle laboratoire (Forestier)
- Marginalisation de la Médina
- Exode rural, espace refuge au détriment des espaces verts
- Densification sans planification
- Aménagement limité à la nouvelle ville (espace vert, assainissement ...)
- Disparition de 80 % des espaces verts intra-muros. Déséquilibre irréversible entre minéral et végétal.

Période post-coloniale 1956 - années 90 Depuis années 2000

- Croissance urbaine rapide et mal maîtrisée de l'agglomération urbaine de Marrakech (préfecture avec 15 communes)
- Exode rural et croissance naturelle (2014 : 1330468 hab)
- Pression foncière et pression de la pauvreté
- Développement touristique très rapide



Rupture et fin d'un modèle urbain qui a duré plus de 10 siècles

Croissance urbaine au détriment du patrimoine végétal intra-muros

Croissance urbaine au détriment du patrimoine végétal intra et extra-muros

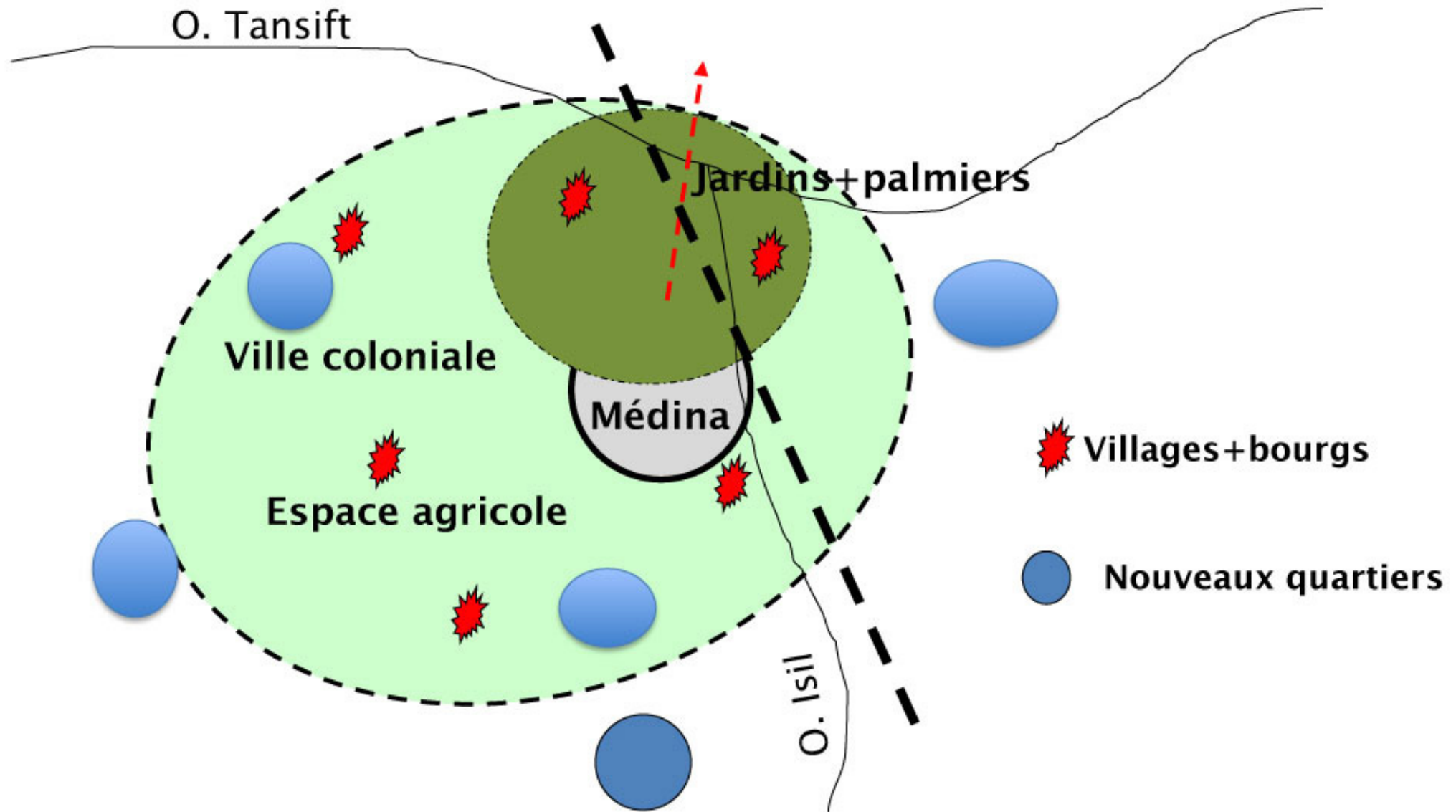
Naissance du végétal dans l'espace public: nouveaux enjeux

Marrakech: processus de minéralisation/processus de « refoulement »

A deux échelles

Intra-muros

Extra-muros



Les catégories du végétal en milieu urbain

végétal domestiqué:

*toute végétation introduite
et maîtrisée et dont les
fonctions sont identifiées*

Cultivé, ornemental, jardins, parcs
Dont la gestion se fait par les services
publics
ou par la population ou les deux à la fois

Végétal spontané :

*toutes formes de verdure
considérée « naturelle » et
non maîtrisée*

Végétal « sauvage », le végétal
des interstices

Typologie du « patrimoine » végétal actuel de la ville

Le végétal des jardins historiques: *la question de statut*

Le végétal des jardins-concepts: *un végétal privé ouvert au public : une nouveauté*

Le végétal dans l'espace public: *la question de la gestion et de statut*

Le végétal de la palmeraie: : *la question de statut*

Le végétal dans l'espace public un enjeu social et culturel,.. ?

Le végétal des jardins historiques: ex: l'Agdal, Ménara,..



- Jardin d'Agdal : 410 ha
 - Fonctions économiques
 - Production d'olives et agrumes
 - Fonctions sociales (loisirs)
 - Pique nique vendredi et dimanche
- Jardin de la Menara : 100 ha
- Oliveraie Bab Jdid : 110 ha



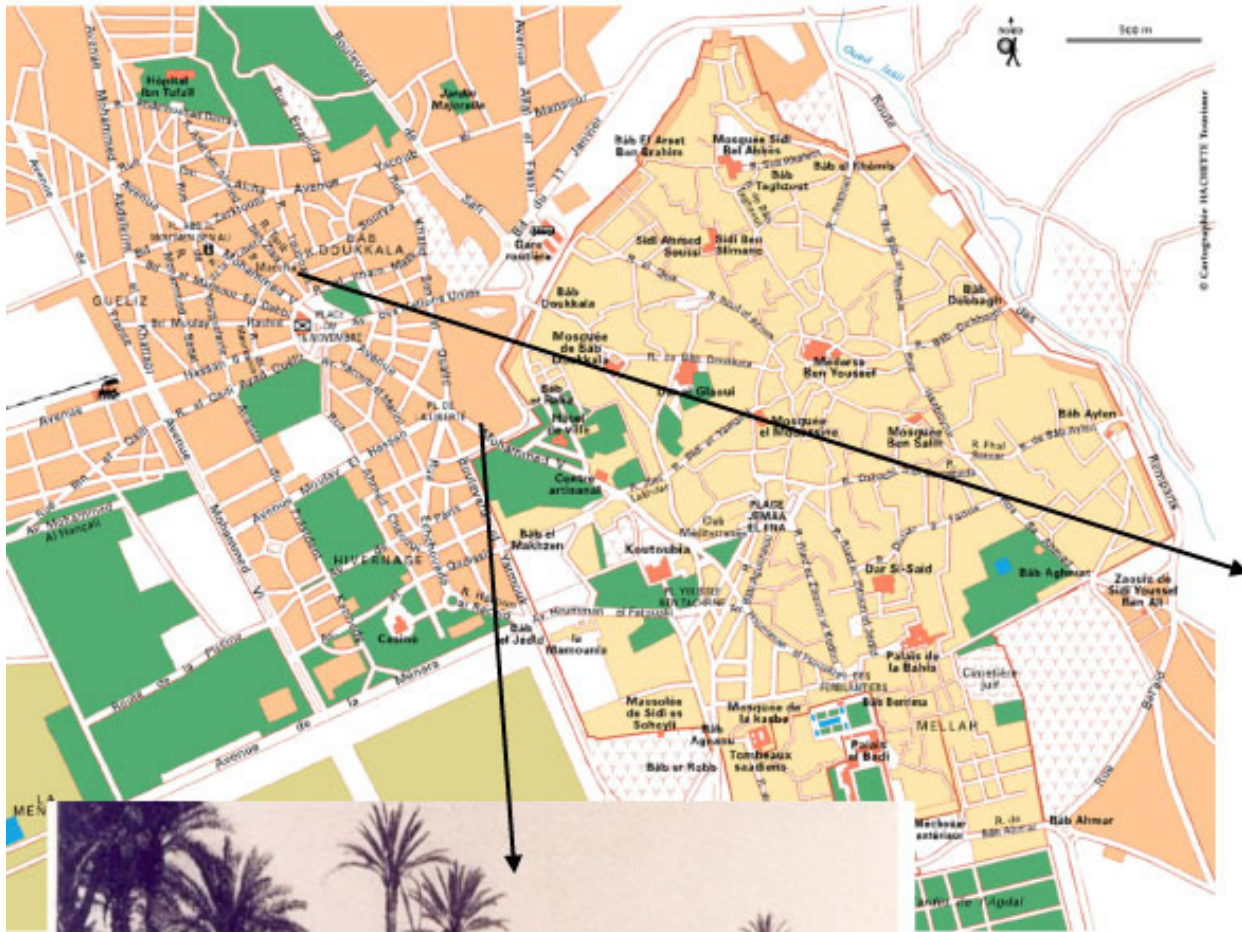
Le végétal des jardins historiques l'Agdal, Ménara, Arsat Moulay ..



**De fonctions nourricières à
touristique
Réinterprétation des archétypes
des jardins arabes
Du Aâssat au cyber parc**



Le végétal des jardins « publics »



Arbres d'alignement



Ficus

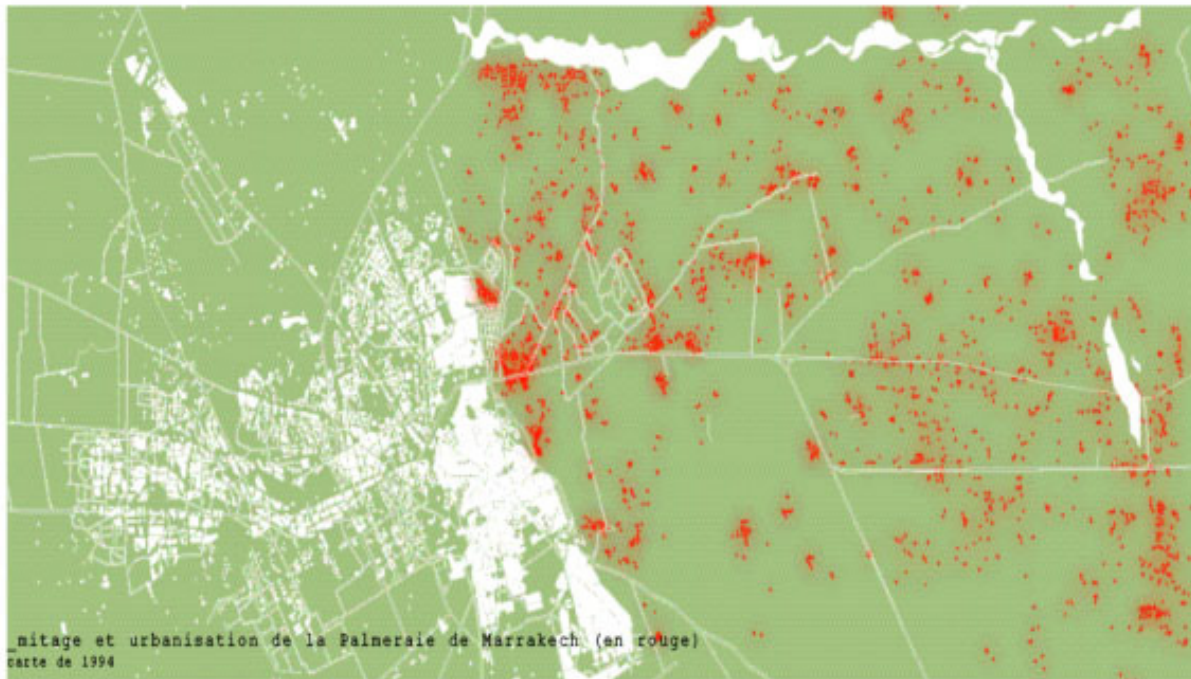


MARRAKECH. — Avenue de la Koutoubia. Entrée de la Médina. — LI.



Oliviers

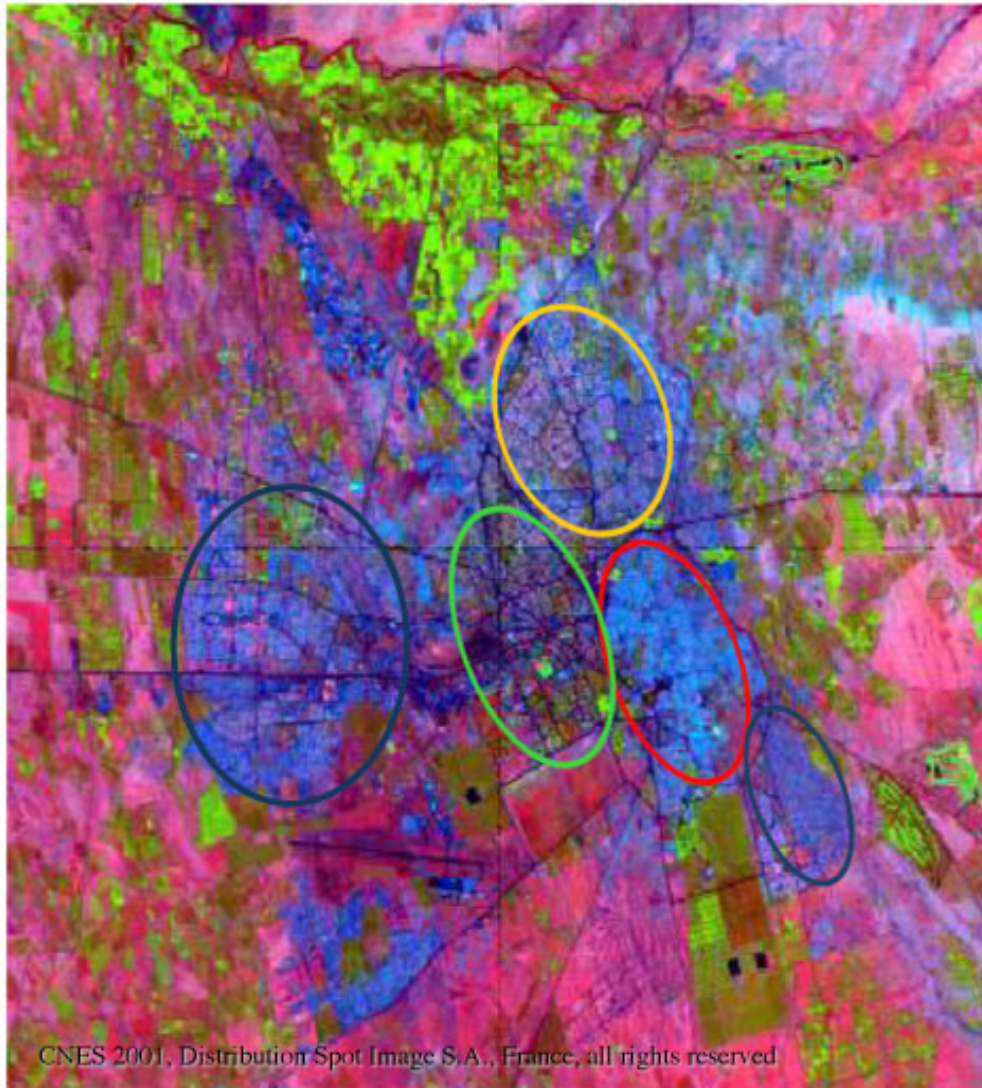
Le végétal de la palmeraie: la fin d'un système



- **Palmeraie : estimation 10 000 ha**
- **Protéger les palmiers mais pas la palmeraie**
 - Morcellement
 - Simplification étage
- **Fonctions paysagères et récréatives**
 - La palmeraie comme décor
- **Pertes des fonctions bio-climatiques et économiques agricoles**



Le végétal des espaces publics des nouveaux quartiers



- Médina : espace minéral
- Guéliz–Hivernage : végétalisation en arbres d'alignement et jardins publics et privés
- Quartiers nord années 70–80 (Daoudiate, Amerchich ...): dominante minérale ponctuée de végétal d'alignement public ou privé empiétant sur l'espace public
- Quartiers récents populaires de la périphérie : à dominante minérale

Le végétal dans la médina

- Disparition de jardins privés de riads avec la densification
 - Traces par la toponymie des rues
- Apparition anachronique du végétal dans la médina
- Associé au processus de gentrification avec le rachat des riads par des étrangers



Le végétal colonial un patrimoine dégradé et moribond

- Arbres d'alignement
 - Entretien limité, pas ou peu de remplacement des individus morts, ou essences différentes
dégradation forte dans les quartiers populaires
- Jardins de villas
 - Gueliz: destruction des villas avec jardins pour construire des immeubles sans jardins
- Jardins publics



Une végétalisation différenciée des nouveaux quartiers

- Absence de végétalisation dans les quartiers populaires d'état ou privé
- Végétalisation d'alignement dans les quartiers de classes moyennes
 - Essences produisant peu d'ombre
 - Végétal comme élément d'appropriation de l'espace public



Les nouveaux quartiers populaires à dominante minérale



Végétal très rare
Faible palette végétale
Pas de réflexion sur la création
d'ambiance paysagère
Le minéral est dominant



Quartier Saada

Ambiguïté : entre verdure, appropriation, cadre de vie



Le végétal des jardins concepts

Le végétal marketing

Le jardin Majorelle: nouvelle
forme de valorisation culturelle



Sabine Hautefeuille



Le végétal des jardins concepts

[Le Jardin Secret](#)



« **PATRIMOINE** Précieusement conservé depuis de nombreuses années, Le Jardin Secret, un joyau architectural et historique au cœur du quartier Mouassine, est désormais accessible aux visiteurs. Made in Marrakech vous en dit un peu plus sur l'origine et le décor de ce havre de paix datant de la dynastie saâdienne. »

Le végétal mis en scène dans les complexes touristiques



Anima: un jardin fantaisiste



Le végétal mis en scène dans les complexes et résidences touristiques



4 Modèles d'aménagements et différentes façons de penser le végétal

,Espèces ornementales, Alignement, Jardins, parcs, patrimonialisation, fonctions

Les variables

Fonctions



Formes

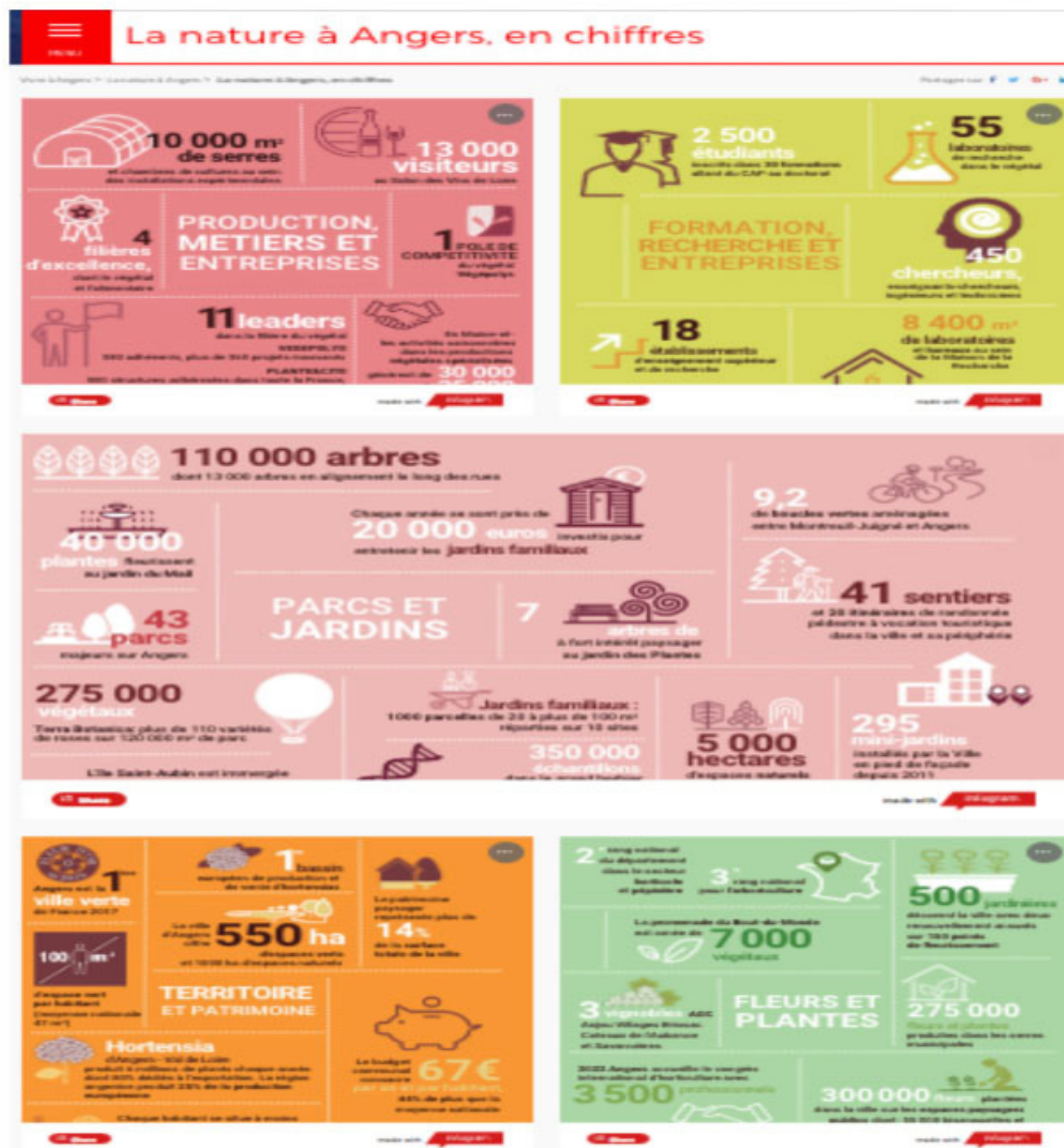


Espèces



les formes et les fonctions sont des éléments visibles traduisant une autre façon d'appropriation d'un territoire

le végétal dans la ville d'Angers : la nature au service de la ville

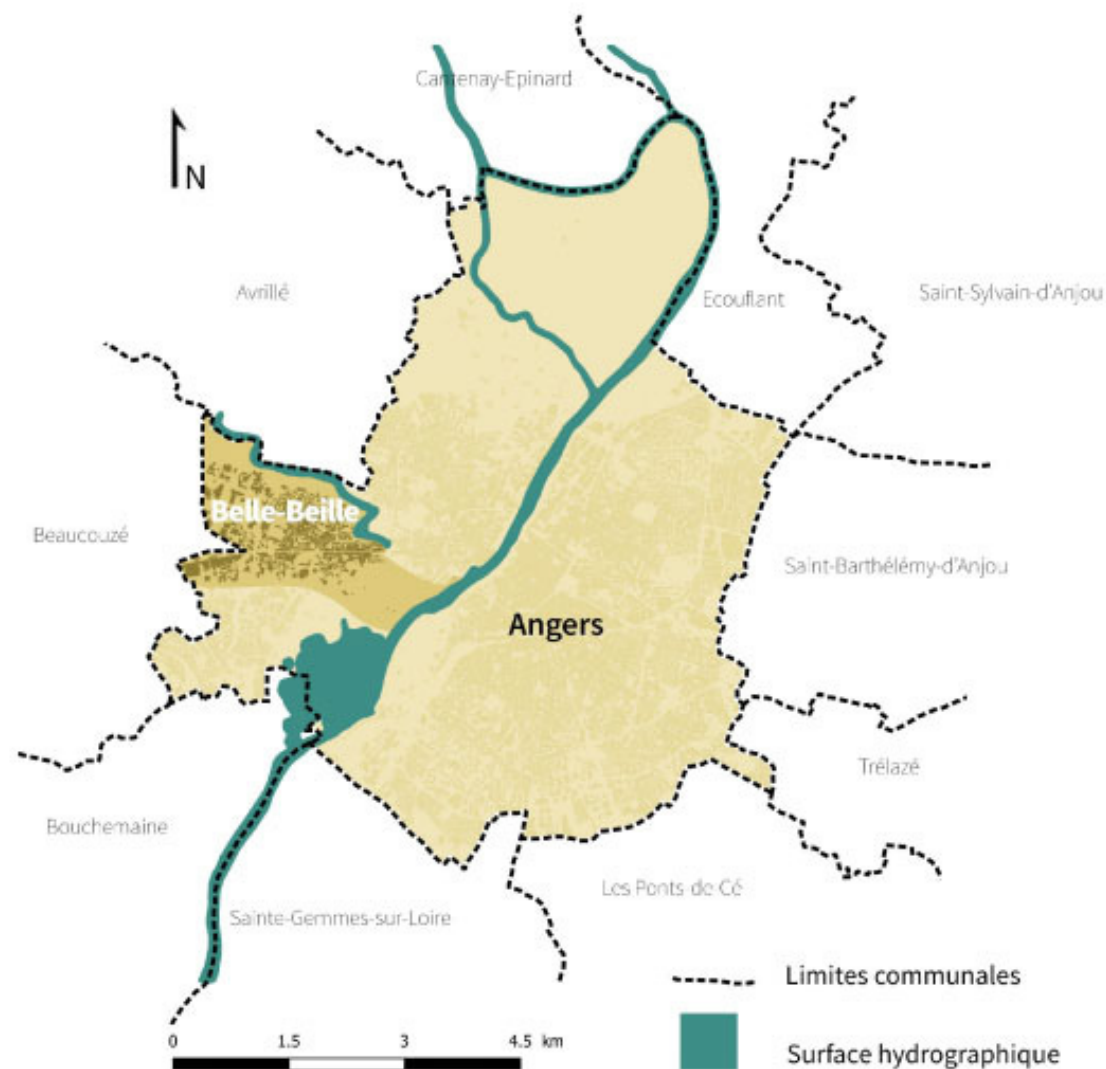


Le végétal urbain : Spécificités & Fonctions

la rénovation verte d'un quartier Le cas de Belle Beille à Angers



- Quartier de Belle-Beille à Angers
Urbanisation rapide période d'après-guerre
- Depuis 80' : succession de plans de réhabilitations et rénovations
- Aujourd'hui : 2nd PRU
« Rénovation verte du Grand Belle-Beille »

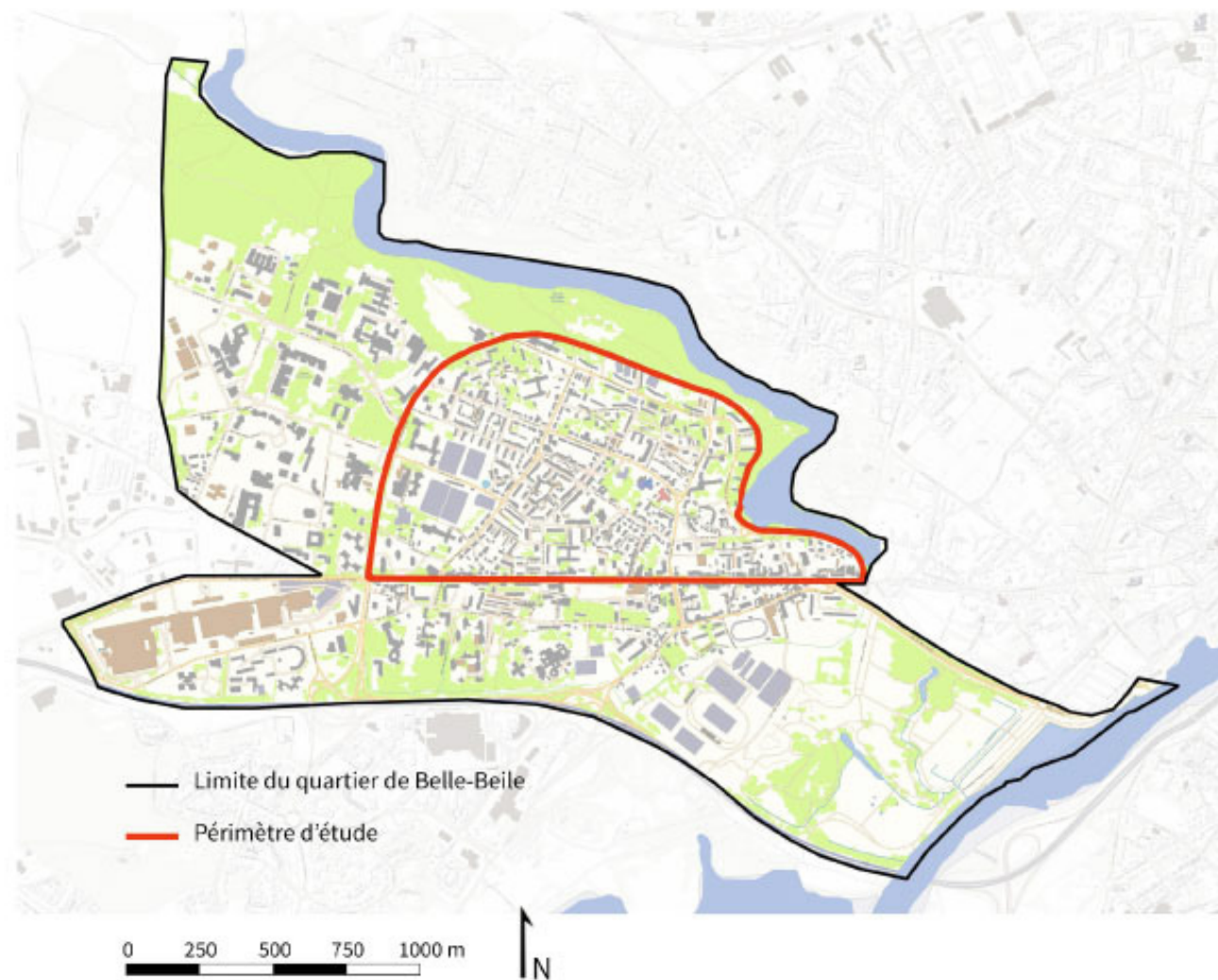


l'analyse des ambiances urbaines peut constituer une entrée pertinente pour repenser l'aménagement en ville ?
 Dans cette perspective, que peut apporter le végétal ?

Méthode

1 Cadre de travail

Périmètre d'étude



Méthode

Outils

Fiche d'observation

Schémas

Photos

Croquis

1 Cadre de travail

Périmètre d'étude

Questions et réflexions sur le sujet

2 Recueil de données

Observation

Note

Relevé

3 Traitement des données

Typologie

Cartographie

Description des ambiances

Les fonctions du végétal

Typologie

Les paramètres

Physique

Bâti

Végétal

Sensible

Vue

Autres sens

Relation à l'espace

Sociale

Usages

Fréquentation (indice)

Méthode

Outils

Fiche d'observation

Schémas

Photos

Croquis

1 Cadre de travail

Périmètre d'étude

Questions et réflexions sur le sujet

2 Recueil de données

Observation

Note

Relevé

3 Traitement des données

Typologie

Cartographie

Description des ambiances

Les fonctions du végétal

Typologie

Les paramètres

Physique

Bâti

Végétal

Sensible

Vue

Autres sens

Relation à l'espace

Sociale

Usages

Fréquentation (indice)

Méthode

Outils

Fiche d'observation

Schémas

Photos

Croquis

1 Cadre de travail

Périmètre d'étude

Questions et réflexions sur le sujet

2 Recueil de données

Observation

Note

Relevé

3 Traitement des données

Typologie

Cartographie

Description des ambiances

Les fonctions du végétal

4 Analyse

Vers une réflexion sur l'aménagement

Enjeux et préconisations

Résultats et analyse

Carte des ambiances



Constat

Les fonctions du végétal

Organisation spatiale

Délimitation
Accompagnement
Déplacement
Bâti
Repère
Orientation
Identification d'un espace



Constat

Les fonctions du végétal

Organisation spatiale

Délimitation

Accompagnement

Déplacement

Bâti

Repère

Orientation

Identification d'un espace

Stimulation des sens

Vue

Ouverture et perspective

Diversité

Couleur

Jeux d'ombres et de lumières

Odorat

Parfum

Ouïe

Friselis des feuilles

Vie autour du végétal

Projection d'ombre



Diversité des couleurs

Constat

Les fonctions du végétal

Organisation spatiale

Délimitation

Accompagnement
Déplacement
Bâti

Repère
Orientation
Identification d'un espace

Stimulation des sens

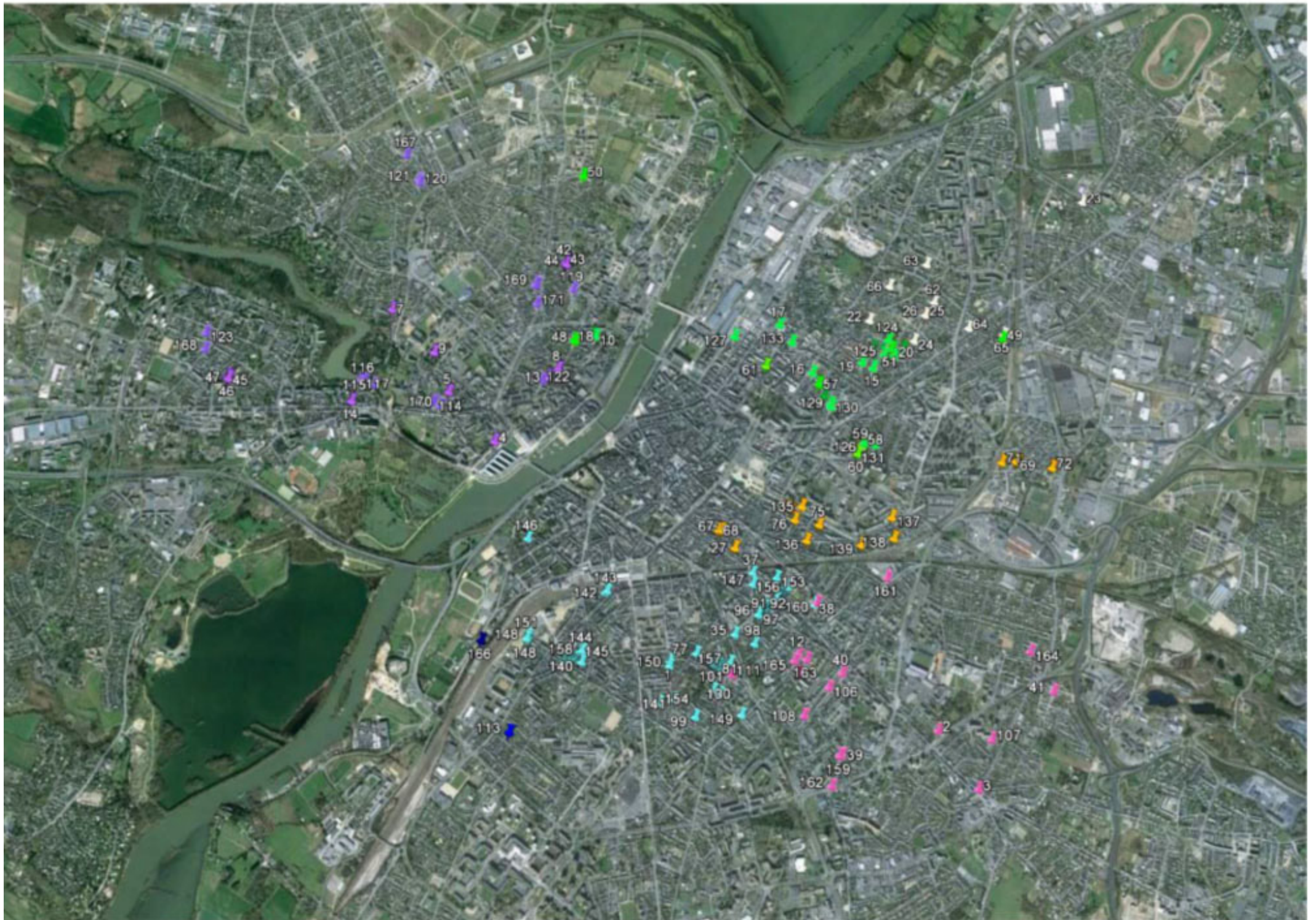
Vue
Ouverture et perspective
Diversité
Couleur
Jeux d'ombres et de lumières

Odorat
Parfum

Ouïe
Friselis des feuilles
Vie autour du végétal

Interaction sociale

Clôture/fermeture
Repliement, parenthèse, distance
Prolongement/
ouverture
Echange, discussion, relation
Accompagne de
nombreuses activités
sociales
Confère des ambiances particulières



le végétal support de participation/ incitation/ encadrement et marketing territorial

Le végétal l'autre dimension
Les 4 chiffres clés

100 m² d'espaces verts par
habitant

33 parcs et jardins

67 € de budget consacré aux
parcs et jardins par habitant
par an

0 produit phytosanitaire
utilisé pour l'entretien



Problème d'entretien, dégradations, conflits



- **Naissance de mini jardins dans les quartiers**
- **Le jardinage sous toutes ses formes est devenu une passion pour tout un chacun.**
- **Végétalisation sur le domaine public**
- Les passionnés qui souhaitent exprimer les valeurs de jardinier peuvent participer à l'embellissement de la ville, en investissant une petite parcelle du domaine public pour mettre en valeur façade ou mur séparatif du domaine public :
 - Les plantes grimpantes habilleront les façades
 - Les vivaces apporteront un fleurissement quasi permanent
- **La plantation sur le domaine public est soumise à demande d'autorisation auprès de la Direction Parcs, Jardins et Paysages de la Ville d'Angers.**
- **Les engagements de chacun**

Processus et modalités de socialisation du végétal en ville/nature

Distanciation, sélection, transformation,...

aucune hiérarchie entre ces différents processus ou modalités

Distanciation: la ville dans les remparts. c'est la traduction de la distance entre « homme et nature », Mais cela ne signifie pas rupture

Sélection : créer des modalités ou des grilles permettant de choisir les éléments représentant la nature en ville ou espace urbain

Transformation: introduire les éléments susceptibles de s'intégrer, de valoriser, le cadre de vie, le statut social

Deux questions:

- pourquoi la nature en ville est souvent associée au végétal ?
- pourquoi l'arbre,...

trame verte, trame bleue, couloir écologique ou comment tenter de « retrouver » ou « rencontrer » la nature?



Merci