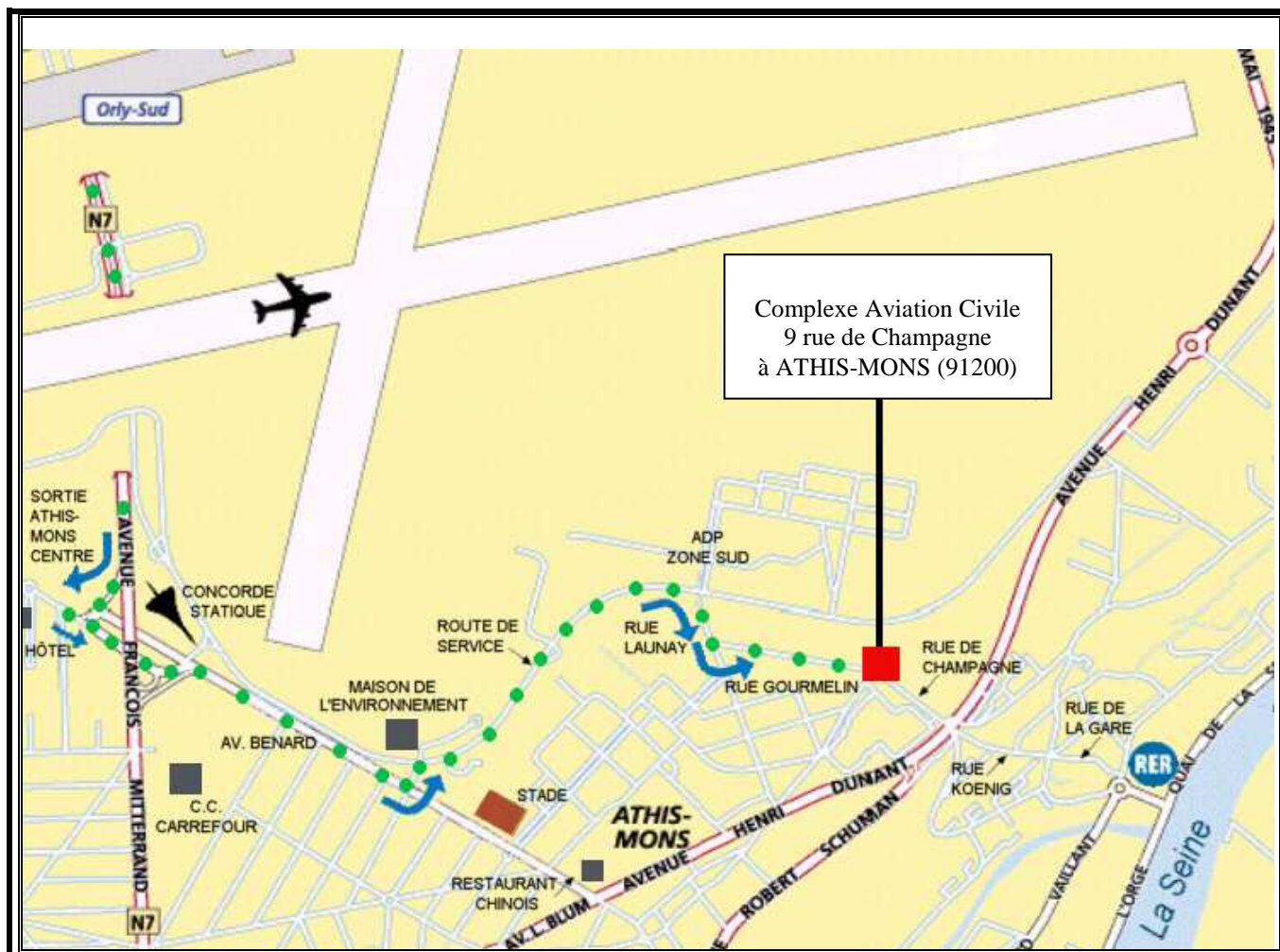




## DIRECTION DE L'AVIATION CIVILE NORD DELEGATION REGIONALE ÎLE-DE-FRANCE

Adresse postale : DAC Nord D2A  
Orly Sud n°108  
94396 ORLY AEROGARE CEDEX

Téléphone : 01 69 57 77 16



### □ Depuis PARIS PORTE D'ORLEANS / PORTE D'ITALIE

A6 direction Orly. Passer sous les pistes d'Orly (N7 direction Evry) et dès la sortie du tunnel prendre la première sortie à droite "Athis-Mons centre commercial". Prendre à gauche au rond-point de façon à passer sous la N7. Au 2<sup>e</sup> feu tricolore, tourner à gauche (Maison de l'Environnement), puis suivre sur la droite la route de service accessible au public. Au niveau de la zone Sud d'ADP, tourner à droite (suivre "Cité de l'Air"), puis à gauche en suivant "complexe de l'Aviation civile".

### □ Depuis A6 PROVINCE :

Prendre la sortie Savigny puis la D25.

### □ Depuis A86 VERSAILLES :

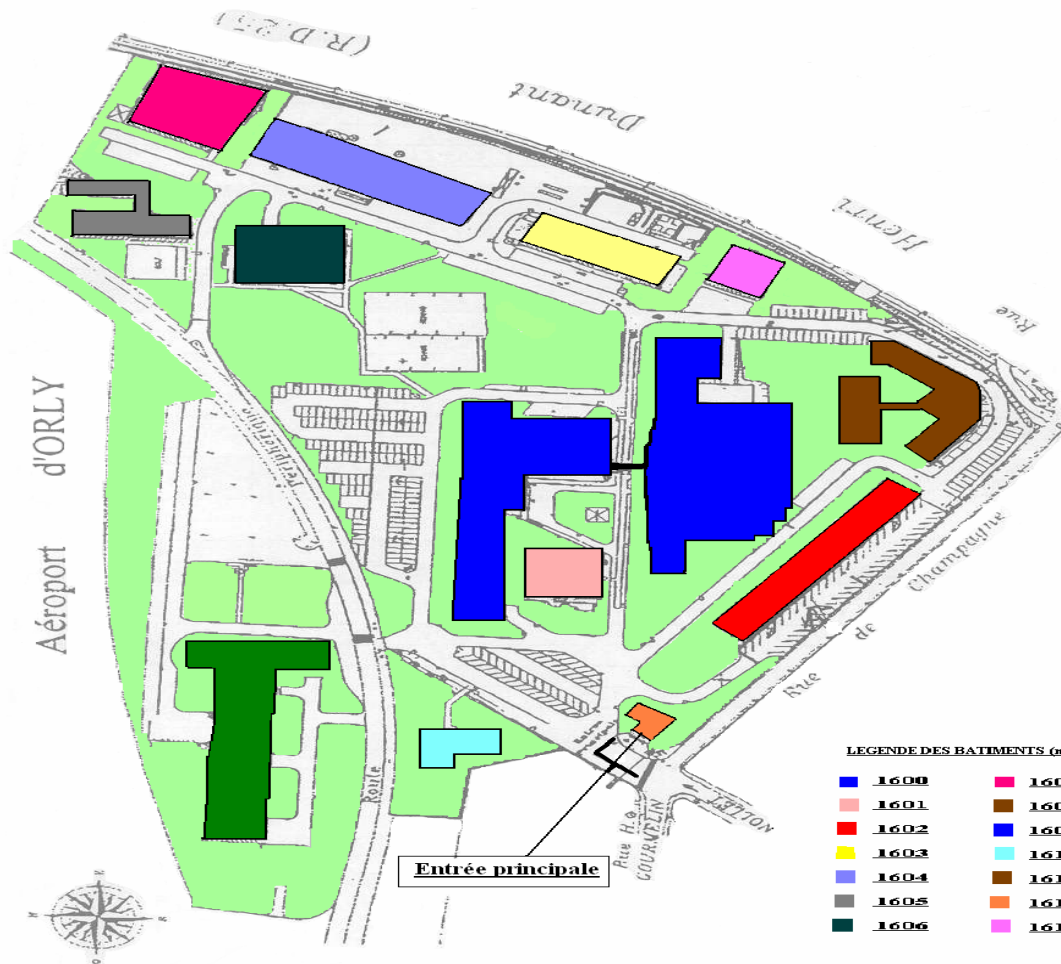
Suivre Créteil. Passer au-dessus de l'A6, puis prendre la sortie N7 Orly au niveau Belle-Epine et suivre Orly. Passer sous les pistes d'Orly (voir depuis Paris)

### □ Par le RER LIGNE C :

Descendre à Athis-Mons côté ville. Traverser la place Rothenburg. Monter la rue de la Gare puis la rue du Général Koenig (pente à 17%). Traverser la place du 19 Mars 1962 puis suivre la rue de Champagne.

# DIRECTION DE L'AVIATION CIVILE NORD DELEGATION REGIONALE ÎLE-DE-FRANCE

Plan du complexe de l'Aviation Civile à Athis-Mons



Pour accéder aux locaux de la délégation, passer par :

■ Entrée principale du complexe :  
Au niveau du poste de gendarmerie, Bâtiment 1612 (bâtiment orange sur le plan)

A l'entrée, présenter une pièce d'identité et **préciser à la gendarmerie le numéro de bâtiment** où votre réunion aura lieu.

Les bureaux des agents sont répartis dans deux bâtiments : 1610 et 1602 :

■ Bâtiment 1610 (bâtiment en bleu clair sur le plan), au 1<sup>er</sup> étage.  
Ce bâtiment est situé à gauche après le poste de gendarmerie, à l'entrée du complexe.

Service des licences pilotes : bâtiment 1610

■ Bâtiment 1602 (bâtiment en rouge sur le plan), au rez de chaussée, côté rue de champagne.  
Ce bâtiment est situé à droite après le poste de gendarmerie, à l'entrée du complexe.

Salle de conférence : au rez de chaussée du bâtiment 1602.