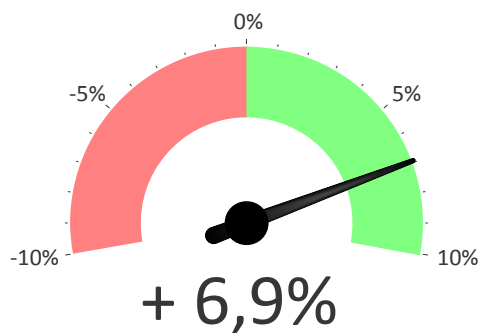


## Evolution mensuelle du trafic passagers



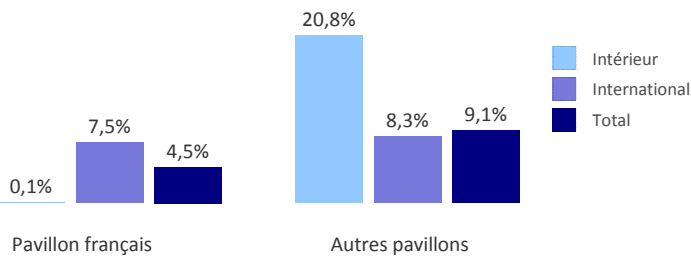
	Novembre 2017 / 2016		Cumul 2017 (Mn de Pax)	Évolution cumul 2017 / 2016
Trafic intérieur	3,2%	↗	29,5	3,7%
Métropole Intérieur	3,0%	↗	23,6	3,5%
dont radiales	-0,7%	↘	15,3	1,3%
dont transversales	11,8%	↗	8,3	8,0%
Métropole - Outre-Mer	7,9%	↗	3,8	5,6%
Outre-Mer Intérieur	-2,0%	↘	2,1	2,6%
Trafic international	8,0%	↗	122,4	6,9%
Métropole - International	8,2%	↗	120,1	6,9%
dont Union Européenne (UE28)	8,0%	↗	70,9	6,7%
dont Europe hors UE	7,7%	↗	9,3	7,0%
dont Amérique	5,4%	↗	12,7	5,9%
dont Asie-Pacifique	6,6%	↗	11,0	6,3%
dont Afrique	12,3%	↗	16,2	9,2%
Outre-Mer - International	-0,7%	↘	2,3	6,5%
Sous-total trafic Métropole	7,2%	↗	147,5	6,3%
Total trafic France	6,9%	↗	152,0	6,3%

## Trafic des principales liaisons

	Novembre 2017 / 2016		Cumul 2017 (Mn de Pax)	Évolution cumul 2017 / 2016
AFRIQUE	10,1%	Algérie	4,4	5,6%
	16,4%	Maroc	5,3	11,6%
	7,4%	Sénégal	0,4	8,6%
	18,8%	Tunisie	2,5	15,4%
AMÉRIQUE	-4,7%	Brésil	0,8	-10,9%
	5,8%	Canada	2,2	5,9%
	9,1%	États-Unis	7,5	7,9%
ASIE	2,8%	Chine	2,3	2,7%
	12,8%	Émirats Arabes Unis	1,8	6,1%
	8,5%	Japon	1,1	5,4%
EUROPE	7,0%	Allemagne	8,3	5,8%
	8,6%	Espagne	12,7	4,5%
	6,9%	Italie	10,7	4,3%
	4,2%	Royaume-Uni	12,5	6,7%
	13,1%	Russie	1,3	14,2%
	8,1%	Turquie	2,3	1,4%
MÉTROPOLE	-0,8%	Paris-Toulouse	3,0	0,2%
	7,6%	Paris-Nice	2,8	3,9%
	2,9%	Bordeaux-Lyon	0,5	4,3%
OUTRE-MER	6,7%	Paris-Guadeloupe	1,2	4,7%
	6,8%	Paris-La Réunion	1,1	7,1%
	5,7%	Paris-Martinique	1,0	2,9%
	-11,5%	Fort de France-Pointe à Pitre	0,4	2,4%

# Trafic par pavillon

Pax : évolution novembre 2017 / 2016



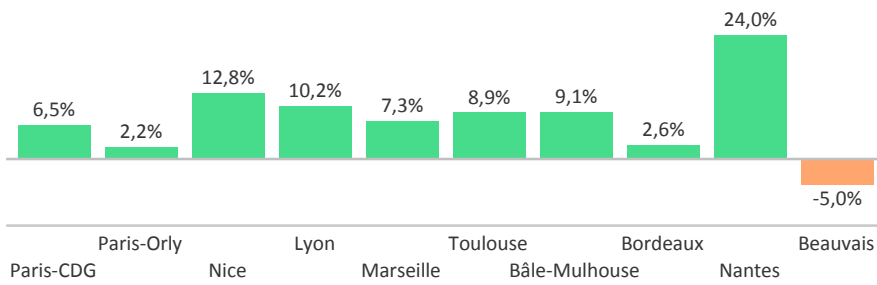
Cumul annuel dont part du pavillon français

	2017	2016	2017	2016
<b>Pax (en Mn)</b>				
Intérieur	29,5	28,5	80,5%	82,1%
International	122,4	114,5	32,5%	32,9%
<b>Total</b>	<b>152,0</b>	<b>143,0</b>	<b>41,8%</b>	<b>42,7%</b>
<b>PKT (en Mrd)</b>				
Intérieur	45,4	43,2	91,6%	92,2%
International	301,5	284,1	45,5%	46,0%
<b>Total</b>	<b>346,9</b>	<b>327,3</b>	<b>51,5%</b>	<b>52,1%</b>

# Trafic aéroportuaire\*

\* Pax totaux (locaux + transit)

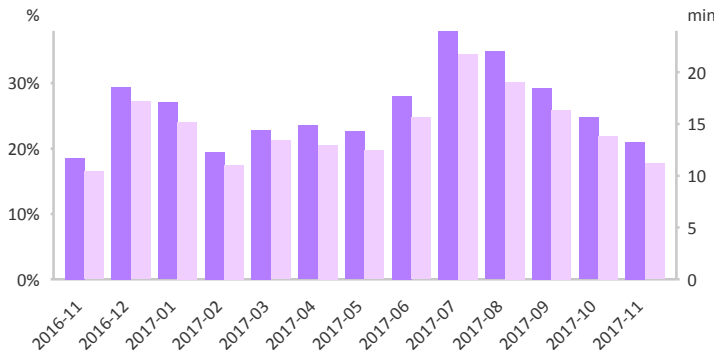
Novembre 2017 / 2016



Aéroport	Cumul 2017 (Mn de Pax)	Évolution cumul 2017 / 2016
Paris-CDG	64,0	5,4%
Paris-Orly	29,6	2,9%
Nice	12,5	7,2%
Lyon	9,5	7,8%
Marseille	8,4	6,6%
Toulouse	8,5	15,5%
Bâle-Mulhouse	7,3	7,6%
Bordeaux	5,8	8,1%
Nantes	5,1	14,8%
Beauvais	3,4	-9,0%

# Retard\*

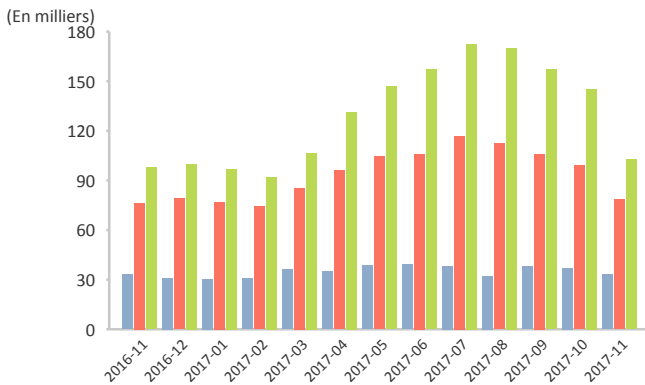
\* Retard au départ des vols avec passagers



	Novembre 2017	Novembre 2016	Douze derniers mois
Vols retardés de plus de 15 min	20,9%	18,5%	27,1%
Retard moyen (tous vols)	11,2 min	10,5 min	15,2 min

# Mouvements IFR\* contrôlés

\* Vols aux instruments - France métropolitaine, Source DGAC/DSNA/DO



	Novembre 2017/2016	Cumul 2017 (en milliers)	Évolution 2017/2016
Vols intérieur métropole	0,0%	388,9	0,0%
Vols internationaux et outre-mer	2,7%	1 055,4	2,5%
Sous-total hors survols	1,9%	1 444,2	1,8%
Survol	4,9%	1 477,9	6,6%
<b>Total</b>	<b>3,3%</b>	<b>2 922,1</b>	<b>4,2%</b>

tendanCiel fournit une estimation du trafic de passagers sans double compte élaborée à partir des données d'un panel d'aéroports de Métropole et d'Outre-Mer représentant en flux plus de 95% du trafic passager réalisé en France. Les corrections apportées ultérieurement à celles-ci ainsi que la représentativité, variable selon les faisceaux, du trafic des aéroports du panel peuvent conduire à des résultats définitifs légèrement différents.

Pour chaque rubrique sont indiqués le taux d'évolution du mois observé par rapport au même mois de l'année précédente, le nombre cumulé de passagers comptabilisés depuis le début de l'année et son taux d'évolution rapporté à l'année précédente pour la même période de référence.

Les données passagers (pax) sont exprimées en millions (Mn), les passagers-kilomètres-transportés (PKT) en milliards (Mrd). Les données par aéroport incluent les passagers en transit. Les retards sont appréciés au départ, sur les vols passagers uniquement, toutes causes confondues (retard > 15 min. pour la proportion de vols en retard, tous vols pour le retard moyen).

Les flux de trafic sont donnés par région OACI sauf Iles Canaries (agrégées aux données Espagne et Union européenne), Alaska et Hawaï (ajoutées aux États-Unis et à l'Amérique). Les données Chine incluent Hong-Kong.