

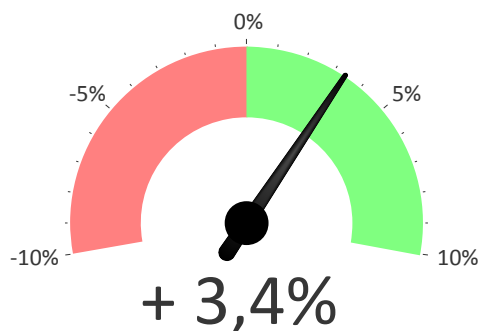


Janvier 2019 / 2018

Rappel : résultats totaux année 2018  
(Mn de Pax et évolution 2018/2017)

|                              |       |   |       |       |   |
|------------------------------|-------|---|-------|-------|---|
| Trafic intérieur             | 2,1%  | ↗ | 33,3  | 3,4%  | ↗ |
| Métropole Intérieur          | 2,0%  | ↗ | 26,2  | 2,4%  | ↗ |
| dont radiales                | -1,8% | ↘ | 16,3  | -1,7% | ↘ |
| dont transversales           | 10,2% | ↗ | 9,9   | 10,0% | ↗ |
| Métropole - Outre-Mer        | 1,9%  | ↗ | 4,7   | 10,2% | ↗ |
| Outre-Mer Intérieur          | 3,9%  | ↗ | 2,4   | 2,4%  | ↗ |
| Trafic international         | 3,7%  | ↗ | 139,2 | 5,6%  | ↗ |
| Métropole - International    | 3,7%  | ↗ | 136,6 | 5,7%  | ↗ |
| dont Union Européenne (UE28) | 2,6%  | ↗ | 79,7  | 5,0%  | ↗ |
| dont Europe hors UE          | 4,7%  | ↗ | 10,9  | 8,3%  | ↗ |
| dont Amérique                | 8,2%  | ↗ | 14,7  | 7,2%  | ↗ |
| dont Asie-Pacifique          | 4,3%  | ↗ | 12,8  | 6,6%  | ↗ |
| dont Afrique                 | 3,3%  | ↗ | 18,6  | 5,8%  | ↗ |
| Outre-Mer - International    | 4,0%  | ↗ | 2,6   | 0,9%  | ↗ |
| Sous-total trafic Métropole  | 3,4%  | ↗ | 167,5 | 5,3%  | ↗ |
| Total trafic France          | 3,4%  | ↗ | 172,5 | 5,2%  | ↗ |

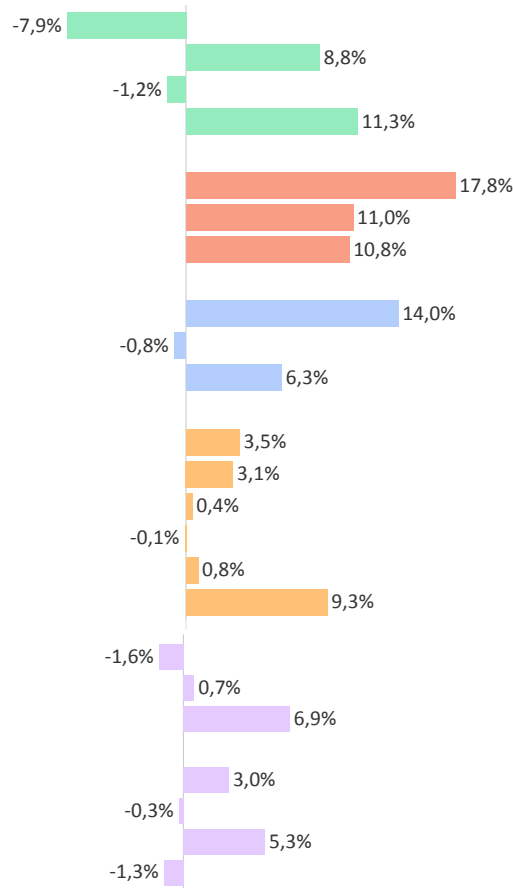
## Evolution mensuelle du trafic passagers



## Trafic des principales liaisons

Janvier 2019 / 2018

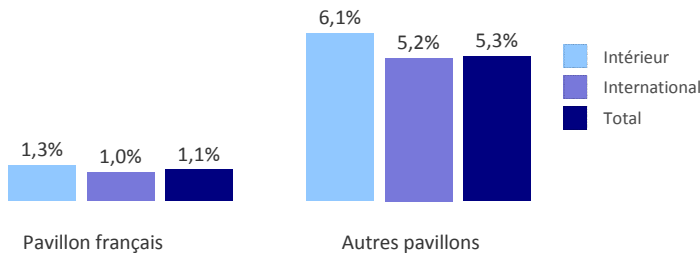
Rappel : résultats totaux année 2018  
(Mn de Pax et évolution 2018/2017)



|           |                               |      |       |   |
|-----------|-------------------------------|------|-------|---|
| AFRIQUE   | Algérie                       | 4,6  | -3,2% | ↘ |
|           | Maroc                         | 6,2  | 8,5%  | ↗ |
|           | Sénégal                       | 0,5  | 6,1%  | ↗ |
|           | Tunisie                       | 3,2  | 15,7% | ↗ |
| AMÉRIQUE  | Brésil                        | 1,0  | 12,4% | ↗ |
|           | Canada                        | 2,6  | 11,0% | ↗ |
|           | États-Unis                    | 8,8  | 9,0%  | ↗ |
| ASIE      | Chine                         | 2,6  | 4,8%  | ↗ |
|           | Émirats Arabes Unis           | 2,1  | 6,1%  | ↗ |
|           | Japon                         | 1,3  | 3,3%  | ↗ |
| EUROPE    | Allemagne                     | 9,4  | 4,9%  | ↗ |
|           | Espagne                       | 14,5 | 6,8%  | ↗ |
|           | Italie                        | 11,9 | 4,3%  | ↗ |
|           | Royaume-Uni                   | 13,5 | 0,3%  | ↗ |
|           | Russie                        | 1,5  | 5,7%  | ↗ |
|           | Turquie                       | 2,8  | 11,5% | ↗ |
| MÉTROPOLE | Paris-Toulouse                | 3,2  | -1,9% | ↘ |
|           | Paris-Nice                    | 3,1  | 1,3%  | ↗ |
|           | Bordeaux-Lyon                 | 0,6  | 5,8%  | ↗ |
| OUTREMER  | Paris-Guadeloupe              | 1,4  | 9,0%  | ↗ |
|           | Paris-La Réunion              | 1,4  | 9,6%  | ↗ |
|           | Paris-Martinique              | 1,2  | 7,2%  | ↗ |
|           | Fort de France-Pointe à Pitre | 0,4  | -6,8% | ↘ |

# Trafic par pavillon

Janvier 2019/2018



Cumul annuel dont part du pavillon français

**Pax** (en Mn)

|               | 2019        | 2018        | 2019         | 2018         |
|---------------|-------------|-------------|--------------|--------------|
| Intérieur     | 2,5         | 2,4         | 81,6%        | 82,3%        |
| International | 9,4         | 9,1         | 34,8%        | 35,8%        |
| <b>Total</b>  | <b>11,9</b> | <b>11,5</b> | <b>44,7%</b> | <b>45,7%</b> |

**PKT** (en Mrd)

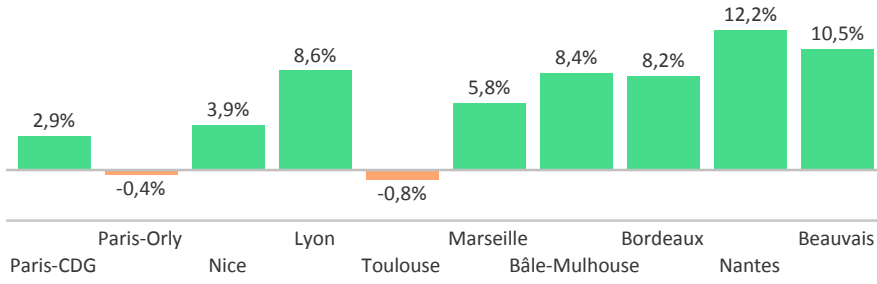
|               | 2019        | 2018        | 2019         | 2018         |
|---------------|-------------|-------------|--------------|--------------|
| Intérieur     | 4,7         | 4,6         | 93,8%        | 94,0%        |
| International | 25,6        | 24,3        | 48,0%        | 48,4%        |
| <b>Total</b>  | <b>30,3</b> | <b>28,9</b> | <b>55,0%</b> | <b>55,6%</b> |

# Trafic aéroportuaire\*

\* Pax totaux (locaux + transit)

Janvier 2019 / 2018

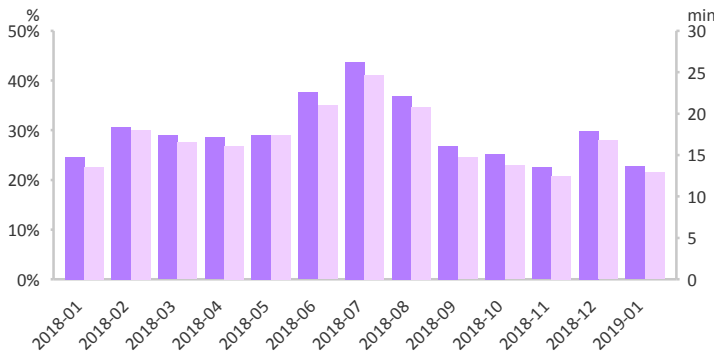
Rappel : résultats totaux année 2018 (Mn de Pax et évolution 2018/2017)



| Aéroport      | 2018 | 2018  | Évolution |
|---------------|------|-------|-----------|
| Paris-CDG     | 72,2 | 4,0%  | ↗         |
| Paris-Orly    | 33,1 | 3,4%  | ↗         |
| Nice          | 13,8 | 4,1%  | ↗         |
| Lyon          | 11,0 | 7,4%  | ↗         |
| Toulouse      | 9,6  | 4,0%  | ↗         |
| Marseille     | 9,4  | 4,3%  | ↗         |
| Bâle-Mulhouse | 8,6  | 8,8%  | ↗         |
| Bordeaux      | 6,8  | 9,3%  | ↗         |
| Nantes        | 6,2  | 12,9% | ↗         |
| Beauvais      | 3,8  | 3,8%  | ↗         |

# Retard\*

\* Retard au départ des vols avec passagers

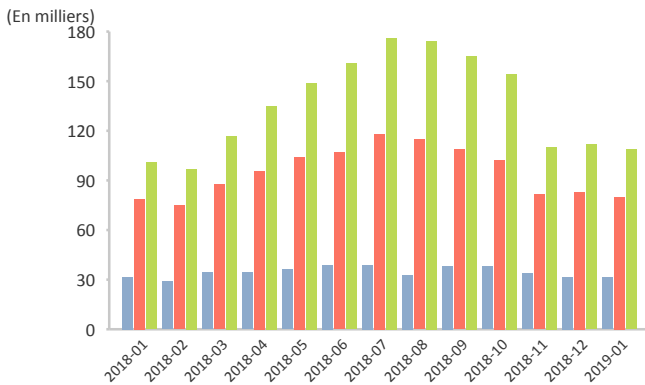


|                                 | Janvier 2019 | Janvier 2018 | Douze derniers mois |
|---------------------------------|--------------|--------------|---------------------|
| Vols retardés de plus de 15 min | 22,4%        | 24,0%        | 30,1%               |
| Retard moyen (tous vols)        | 12,8 min     | 13,3 min     | 17,2 min            |

Vols retardés  
Retard moyen

# Mouvements IFR\* contrôlés

\* Vols aux instruments - France métropolitaine, Source DGAC/DSNA/DO



|                                  | Janvier 2019 / 2018 | Rappel : résultats totaux 2018 (mouvements en milliers) |
|----------------------------------|---------------------|---|
| Vols intérieur Métropole         | -1,4%               | 417,4 -0,3%   |
| Vols internationaux et Outre-Mer | 1,6%                | 1 155,8 1,8%  |
| Sous-total hors survols          | 0,8%                | 1 573,2 1,2%  |
| Sur vols                         | 7,7%                | 1 651,3 4,4%  |
| <b>Total</b>                     | <b>4,1%</b>         | <b>3 224,5 2,8%</b>                                     |

Vols intérieur Métropole  
Vols internationaux et Outre-Mer  
Sur vols

tendanCiel fournit une estimation du trafic de passagers sans double compte élaborée à partir des données d'un panel d'aéroports de Métropole et d'Outre-Mer représentant en flux plus de 98% du trafic passager réalisé en France. Les corrections apportées ultérieurement à celles-ci ainsi que la représentativité, variable selon les faisceaux, du trafic des aéroports du panel peuvent conduire à des résultats définitifs légèrement différents.

Pour chaque rubrique sont indiqués le taux d'évolution du mois observé par rapport au même mois de l'année précédente, le nombre cumulé de passagers comptabilisés depuis le début de l'année et son taux d'évolution rapporté à l'année précédente pour la même période de référence.

Les données passagers (pax) sont exprimées en millions (Mn), les passagers-kilomètres-transportés (PKT) en milliards (Mrd). Les données par aéroport incluent les passagers en transit. Les retards sont appréciés au départ, sur les vols passagers uniquement, toutes causes confondues (retard > 15 min. pour la proportion de vols en retard, tous vols pour le retard moyen).

Les flux de trafic sont donnés par région OACI sauf les Canaries (agregées aux données Espagne et Union européenne), Alaska et Hawaï (additionnées aux États-Unis et à l'Amérique). Les données Chine incluent Hong-Kong.