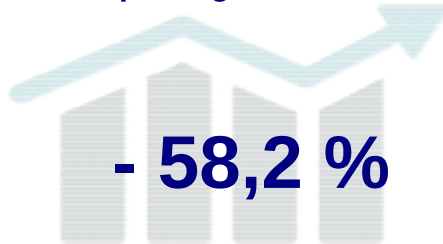
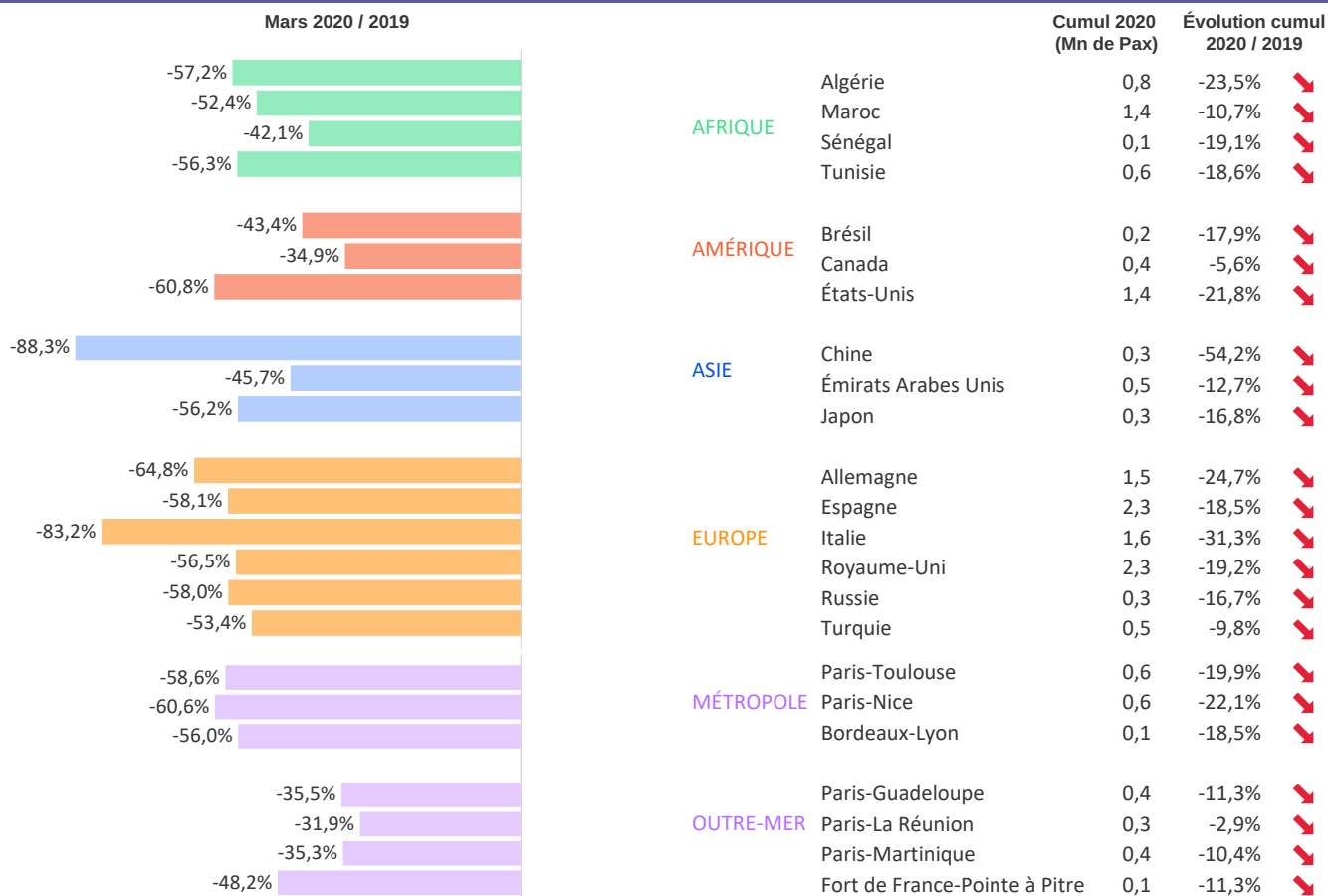


Évolution mensuelle du Trafic passagers en France



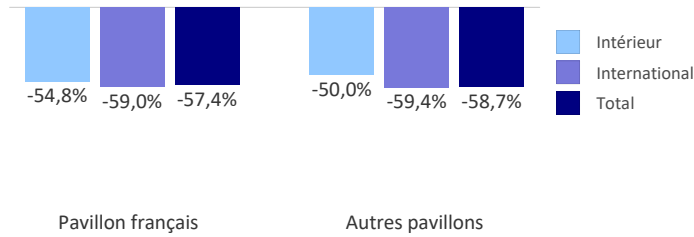
	Mars 2020 / 2019		Cumul 2020 (Mn de Pax)	Évolution cumul 2020 / 2019
Trafic intérieur	-53,9%	↓	6,2	-17,7%
Métropole Intérieur	-58,4%	↓	4,6	-19,8%
dont radiales	-58,6%	↓	2,9	-21,2%
dont transversales	-58,0%	↓	1,7	-17,4%
Métropole - Outre-Mer	-34,6%	↓	1,2	-9,0%
Outre-Mer Intérieur	-47,2%	↓	0,5	-15,4%
Trafic international	-59,3%	↓	23,6	-20,0%
Métropole - International	-59,2%	↓	23,0	-19,9%
dont Union Européenne (UE27)	-63,4%	↓	10,1	-21,6%
dont Europe hors UE	-57,9%	↓	4,1	-18,6%
dont Amérique	-51,0%	↓	2,6	-15,3%
dont Asie-Pacifique	-63,0%	↓	2,3	-26,0%
dont Afrique	-51,1%	↓	3,8	-15,0%
Outre-Mer - International	-61,5%	↓	0,6	-24,5%
Sous-total trafic Métropole	-58,3%	↓	28,8	-19,5%
Total trafic France	-58,2%	↓	29,9	-19,5%

Trafic des principales liaisons



Trafic par pavillon

Pax : évolution mars 2020 / 2019

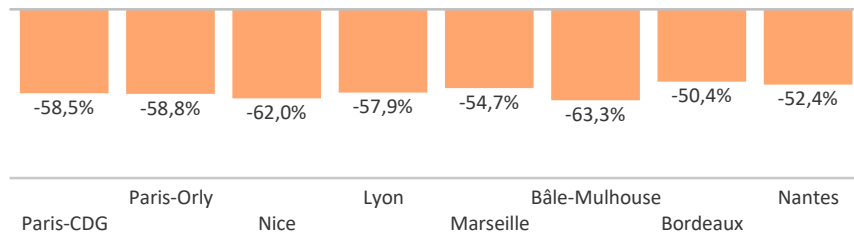


	Cumul annuel		dont part du pavillon français	
	2020	2019	2020	2019
Pax (en Mn)				
Intérieur	6,2	7,6	79,0%	80,9%
International	23,6	29,5	32,4%	33,6%
Total	29,9	37,1	42,1%	43,2%
PKT (en Mrd)				
Intérieur	11,8	13,3	93,0%	93,1%
International	62,3	77,6	46,8%	46,6%
Total	74,1	90,9	54,2%	53,5%

Trafic aéroportuaire*

* Pax totaux (locaux + transit)

Mars 2020 / 2019

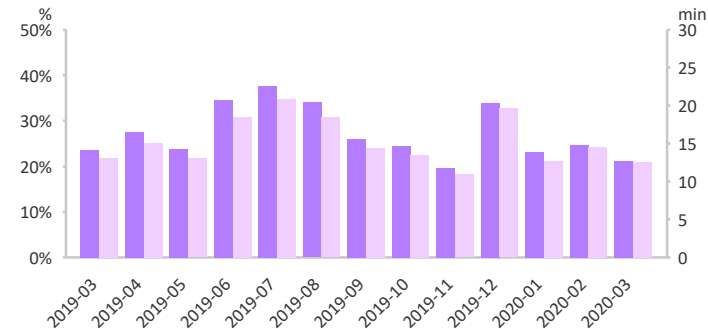


Aéroport	Cumul 2020 (Mn de Pax)	Évolution cumul 2020 / 2019
Paris-CDG	13,1	-20,6% ↓
Paris-Orly	5,7	-22,0% ↓
Nice	2,0	-21,0% ↓
Lyon	2,0	-20,8% ↓
Marseille	1,7	-13,2% ↓
Bâle-Mulhouse	1,3	-25,6% ↓
Bordeaux	1,3	-6,3% ↓
Nantes	1,1	-10,0% ↓

Toulouse : données non disponibles à la diffusion
Beauvais : données non parvenues

Retard*

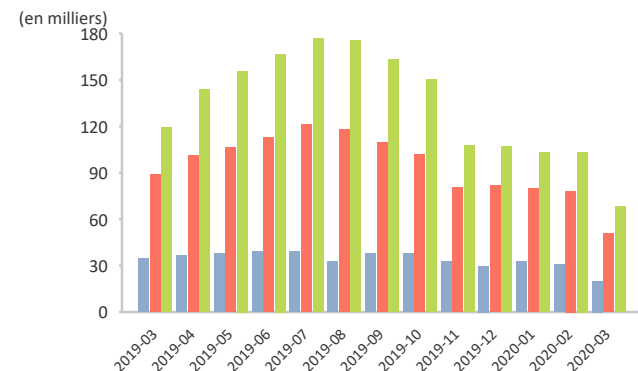
* Retard au départ des vols avec passagers



	Mars 2020	Mars 2019	Douze derniers mois
Vols retardés de plus de 15 min	21,1%	23,1%	27,8%
Retard moyen (tous vols)	12,7 min	12,9 min	15,5 min

Vols IFR* contrôlés (France métropolitaine)

* Vols aux instruments, Source DGAC/DSNA/DO



	Mars 2020/2019	Cumul 2020 (en milliers)	Évolution 2020/2019
Vols intérieur Métropole	-41,7% ↓	83,2	-13,2% ↓
Vols internationaux et Outre-Mer	-43,3% ↓	208,9	-15,0% ↓
Sous-total hors survols	-42,8% ↓	292,1	-14,5% ↓
Survols	-42,7% ↓	275,0	-16,6% ↓
Total	-42,8% ↓	567,1	-15,5% ↓

tendanCiel fournit une estimation du trafic de passagers sans double compte élaborée à partir des données d'un panel d'aéroports de Métropole et d'Outre-Mer représentant en flux plus de 98% du trafic passager réalisé en France. Les corrections apportées ultérieurement à celles-ci ainsi que la représentativité, variable selon les faisceaux, du trafic des aéroports du panel peuvent conduire à des résultats définitifs légèrement différents.

Pour chaque rubrique sont indiqués le taux d'évolution du mois observé par rapport au même mois de l'année précédente, le nombre cumulé de passagers comptabilisés depuis le début de l'année et son taux d'évolution rapporté à l'année précédente pour la même période de référence. Les données passagers (pax) sont exprimées en millions (Mn), les passagers-kilomètres-transportés (PKT) en milliards (Mrd). Les données par aéroport incluent les passagers en transit. Les retards sont appréciés au départ, sur les vols passagers uniquement, toutes causes confondues (retard > 15 min. pour la proportion de vols en retard, tous vols pour le retard moyen). Les flux de trafic sont donnés par région OACI sauf Iles Canaries (agrégées aux données Espagne et Union européenne), Alaska et Hawaï (ajoutées aux États-Unis et à l'Amérique). Les données Chine incluent Hong-Kong.